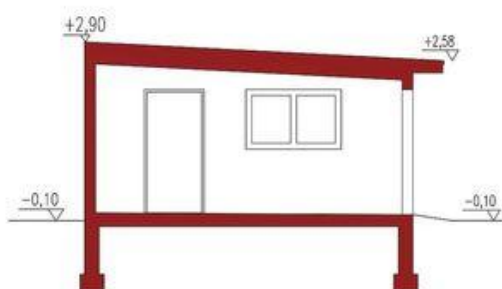
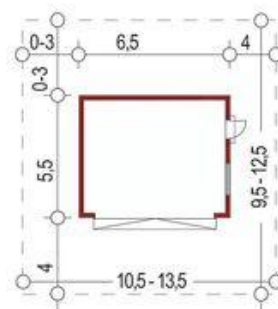
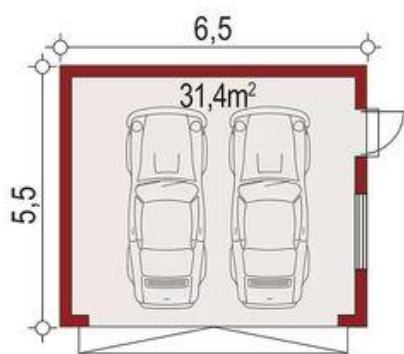




Projekt **ALX APG 9 budynek gospodarczy CE (DOM KH4-50)**



Informacje

Długość budynku:	5,50 m	Pow. całkowita:	31,40 m²
		Pow. zabudowy:	35,60 m²
		Pow. użytkowa:	31,40 m²
		Kubatura:	75,50 m³
		Kąt nachylenia dachu:	3,00°
		Wysokość budynku:	3,00 m
		Wysokość parteru:	2,25 m
		Szerokość budynku:	6,50 m

Cena projektu na dzień 13.07.2021: **990,00 zł**



Pokaż projekt w internecie

ALX APG 9 budynek gospodarczy CE - Budynek gospodarczy APG 9 wolnostojący, dwustanowiskowy. Budynki serii APG 8 i APG 9 można budować na granicy działki zgodnie z regulacją rozporządzenia Ministra infrastruktury w sprawie warunków technicznych jakim powinny odpowiadać budynki i ich usytuowanie, paragraf 12.3.4.