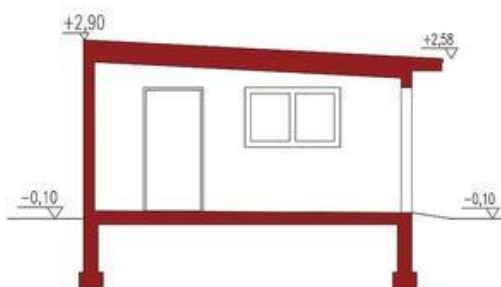
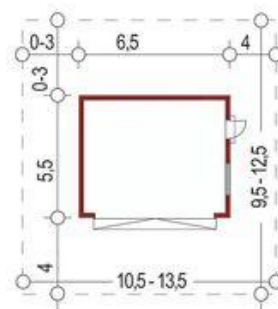
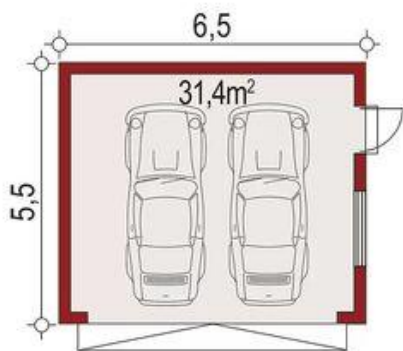




Projekt **ALX APG 9 garaż CE (DOM KH3-44)**



**Informacje**

Długość budynku: **5,50 m**

Pow. całkowita: **31,40 m<sup>2</sup>**  
 Pow. zabudowy: **35,60 m<sup>2</sup>**  
 Pow. użytkowa: **31,40 m<sup>2</sup>**  
 Kubatura: **75,50 m<sup>3</sup>**  
 Kąt nachylenia dachu: **3,00°**  
 Wysokość budynku: **3,00 m**  
 Wysokość parteru: **2,25 m**  
 Szerokość budynku: **6,50 m**

Cena projektu na dzień 02.06.2021: **990,00 zł**



**Pokaż projekt w internecie**

ALX APG 9 garaż CE - Garaż APG 9 wolnostojący, dwustanowiskowy. Garaże serii APG 8 i APG 9 można budować na granicy działki zgodnie z regulacją rozporządzenia Ministra infrastruktury w sprawie warunków technicznych jakim powinny odpowiadać budynki i ich usytuowanie, paragraf 12.3.4.