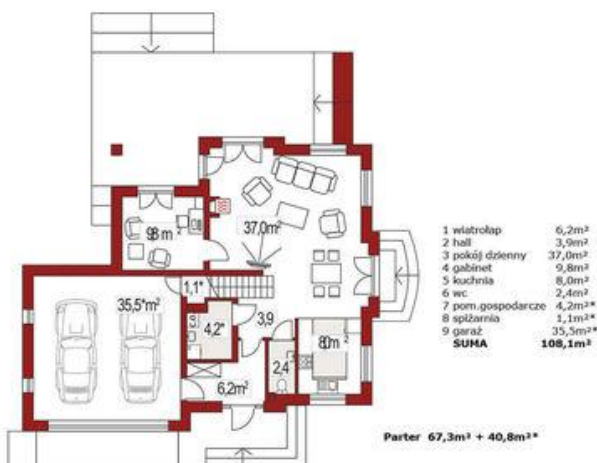
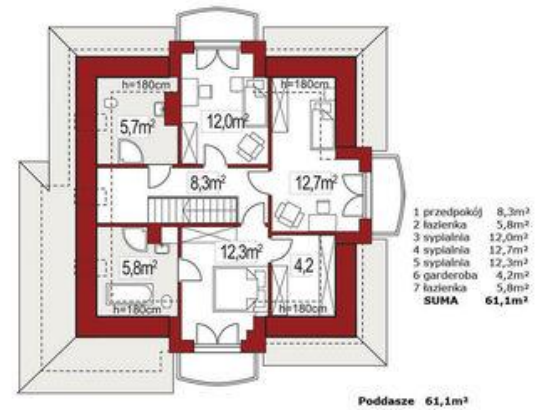
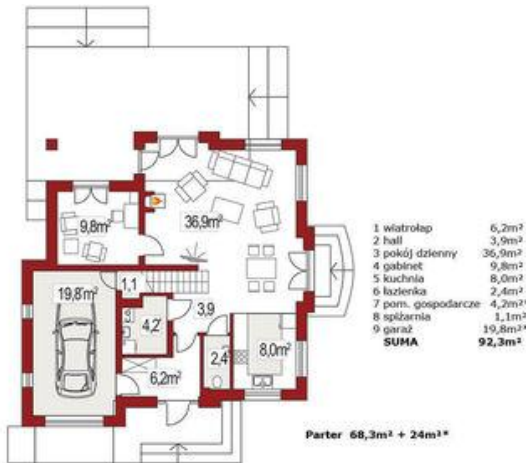




Projekt **ALX Aramis A CE (DOM KH4-77)**



**Informacje**

Szerokość budynku:	<b>12,00 m</b>	Typ zabudowy:	
Długość budynku:	<b>12,00 m</b>	Pow. całkowita:	<b>154,50 m<sup>2</sup></b>
		Pow. zabudowy:	<b>127,20 m<sup>2</sup></b>
		Pow. użytkowa:	<b>129,40 m<sup>2</sup></b>
		Kubatura:	<b>510,00 m<sup>3</sup></b>
		Kąt nachylenia dachu:	<b>40,00 °</b>
		Wysokość budynku:	<b>9,10 m</b>
		Liczba pokoi:	<b>5</b>

Cena projektu na dzień 11.03.2021: **3 490,00 zł**



**Pokaż projekt w internecie**

ALX Aramis A CE - Aramis A z pojedynczym garażem jest eleganckim domem z reprezentacyjnym wejściem prowadzącym do przestrzennej, dziennej części domu - pokój dzienny, jadalnia, kuchnia. Pomieszczenia te otwarte na siebie integrują domowników.