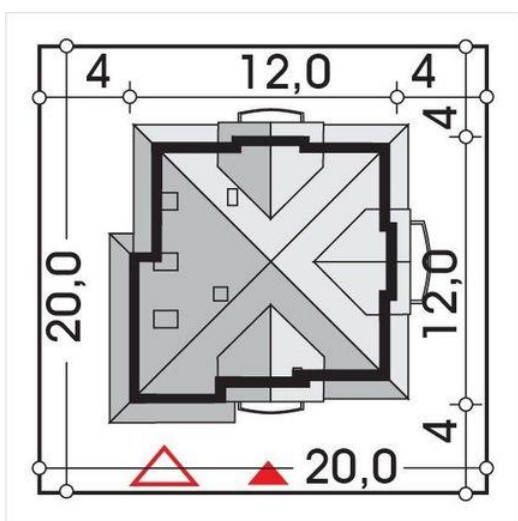
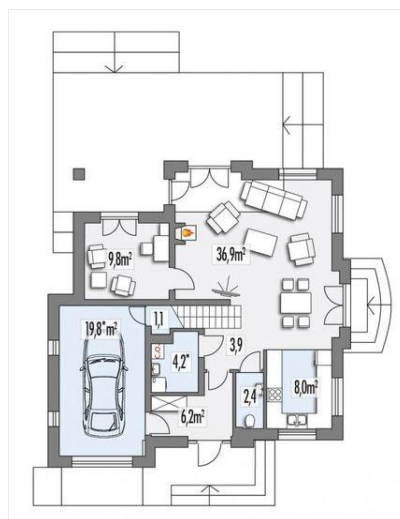
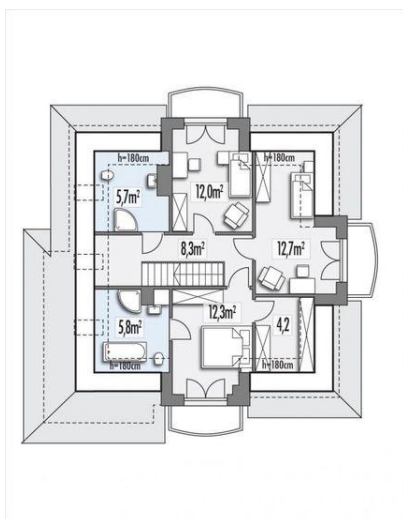




Projekt **ALX Aramis A garaż CE (DOM KH2-15)**



**Informacje**

Typ zabudowy:	z poddaszem
Pow. zabudowy:	121,10 m <sup>2</sup>
Pow. użytkowa:	129,50 m <sup>2</sup>
Kąt nachylenia dachu:	40,00 °
Min. szerokość działki:	20,00 m
Wysokość budynku:	9,10 m
Liczba pokoi:	5

Cena projektu na dzień 20.04.2021: **3 490,00 zł**



**Pokaż projekt w internecie**

ALX Aramis A garaż CE - Reprezentacyjny dom jednorodzinny z garażem w bryle budynku. Strefy użytkowania przestrzeni funkcjonalnie rozmieszczone na parterze i piętrze spełnią wymagania Twojej rodziny. Na poddasze prowadzą jednobiegowe SCHODY DOŚWIETLONE OKNEM POŁACIOWYM..