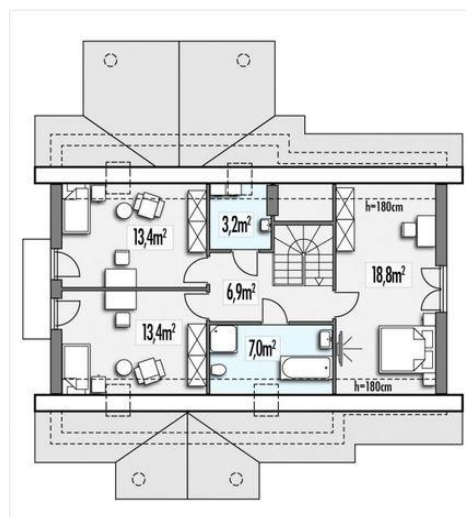
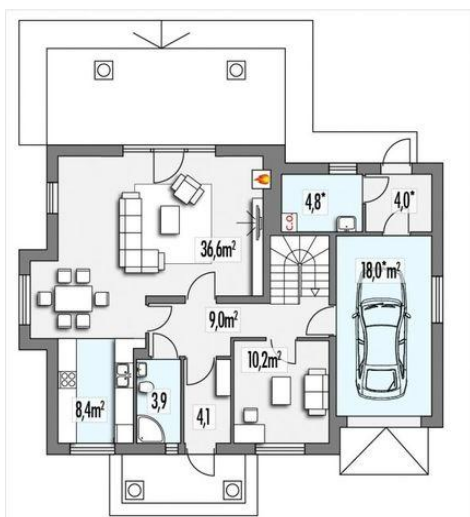




Projekt **ALX Arkan Dworek A garaż CE (DOM KH1-93)**



**Informacje**

Typ zabudowy:	z poddaszem
Pow. zabudowy:	126,00 m <sup>2</sup>
Pow. użytkowa:	134,90 m <sup>2</sup>
Kąt nachylenia dachu:	40,00 °
Min. szerokość działki:	21,80 m
Wysokość budynku:	8,05 m
Liczba pokoi:	5

Cena projektu na dzień 11.03.2021: **3 390,00 zł**



**Pokaż projekt w internecie**

ALX Arkan Dworek A garaż CE - Wygodny i funkcjonalny dom jednorodzinny z garażem w bryle budynku. Słoneczny salon z tarasem oraz WYDZIELONA JADALNIA W PRAKTYCZNYM WYKUSZU. Planujesz ogrzewanie domu przez płaszczyznę wodną czy nawiew ciepłego powietrza? Kominek łatwy do włączenia w system to możliwość wyboru dla Ciebie!