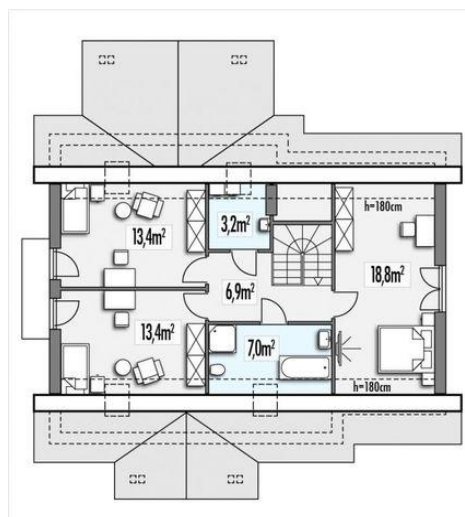
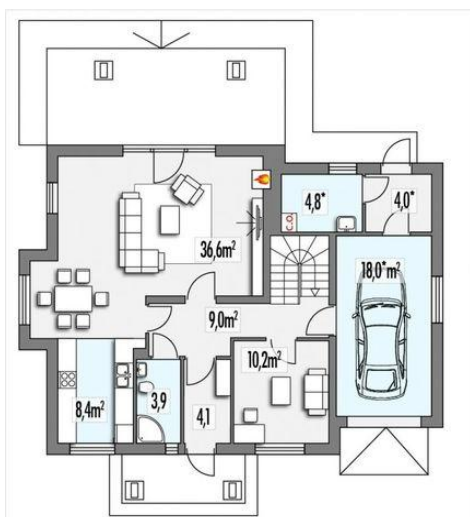




Projekt **ALX Arkan A garaż CE (DOM KH1-89)**



**Informacje**

Typ zabudowy:	z poddaszem
Pow. zabudowy:	126,00 m <sup>2</sup>
Pow. użytkowa:	134,90 m <sup>2</sup>
Kąt nachylenia dachu:	40,00 °
Min. szerokość działki:	21,80 m
Wysokość budynku:	8,05 m
Liczba pokoi:	5

Cena projektu na dzień 11.03.2021: **3 390,00 zł**

 **Pokaż projekt w internecie**

ALX Arkan A garaż CE - Klasyczny dom jednorodzinny o dwóch kondygnacjach użytkowych. Salon z jadalnią i pokój na parterze + 3 sypialnie na piętrze. PRZEMYSŁANE UŁOKOWANIE KOMINKA - opcja włączenia w system ogrzewania domu..