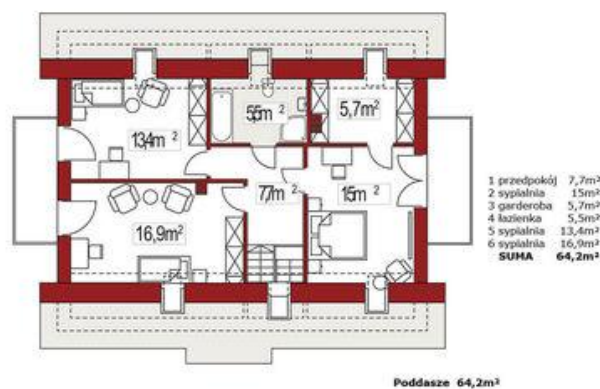




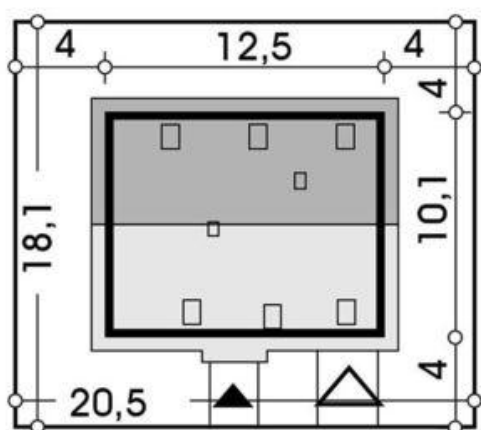
Projekt **ALX Atos A CE (DOM KH4-96)**



Parter 65,5m<sup>2</sup> + 30,7m<sup>2</sup>\*



Poddasze 64,2m<sup>2</sup>



**Informacje**

Szerokość budynku:	<b>12,00 m</b>	Typ zabudowy:	
Długość budynku:	<b>10,00 m</b>	Pow. całkowita:	<b>160,40 m<sup>2</sup></b>
		Pow. zabudowy:	<b>126,02 m<sup>2</sup></b>
		Pow. użytkowa:	<b>129,70 m<sup>2</sup></b>
		Kubatura:	<b>564,00 m<sup>3</sup></b>
		Kąt nachylenia dachu:	<b>40,00°</b>
		Wysokość budynku:	<b>8,30 m</b>
		Liczba pokoi:	<b>5</b>

Cena projektu na dzień 11.03.2021: **3 390,00 zł**

**Pokaż projekt w internecie**

ALX Atos A CE - Atos A jest bardzo eleganckim i nowoczesnym domem dla 4-6 osobowej rodziny. Posiada klasyczną bryłę z dwuspadowym dachem, ubraną w uniwersalną, nowoczesną stylistykę. Duże przeszklenia okien salonu harmonijnie łączą się z drewnianymi okładzinami, które kontrastują z białą tynku.