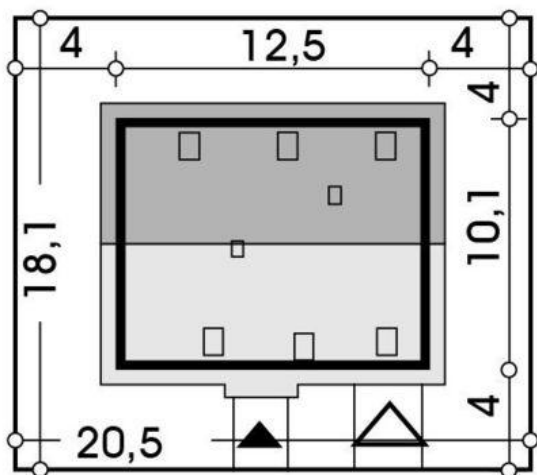
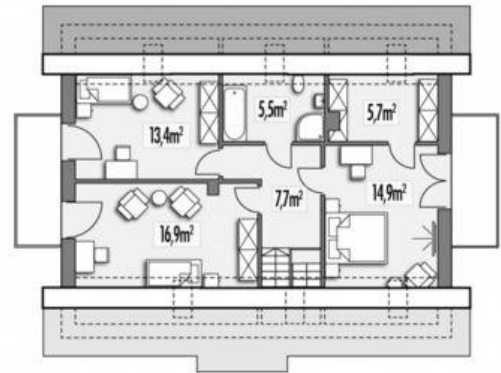




Projekt **ALX Atos A garaż CE (DOM KH2-16)**



**Informacje**

Typ zabudowy:	z poddaszem
Pow. zabudowy:	126,10 m <sup>2</sup>
Pow. użytkowa:	129,70 m <sup>2</sup>
Kąt nachylenia dachu:	40,00°
Min. szerokość działki:	20,50 m
Wysokość budynku:	8,30 m
Liczba pokoi:	5

Cena projektu na dzień 11.03.2021: **3 390,00 zł**



**Pokaż projekt w internecie**

ALX Atos A garaż CE - Piękny i nowoczesny dom dla 4-6 osobowej rodziny. KLASYCZNA BRYŁA BUDYNKU z dwuspadowym dachem w nowoczesnej stylistyce. Salon z jadalnią oraz pokój na parterze + aż 3 sypialnie i garderoba na piętrze..