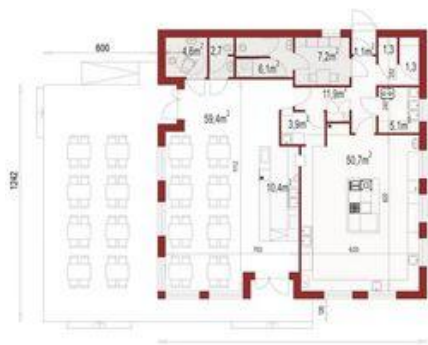
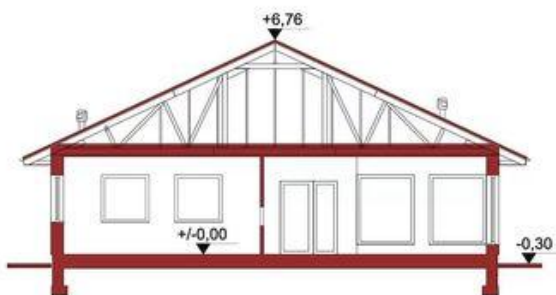
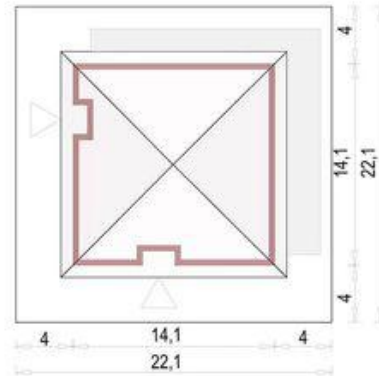




Projekt **ALX Bar Restauracja Kuchenne Ewolucje CE (DOM KH5-06)**



1 wiatrołap	1,1m ²
2 magazyn owoców, warzyw i jaj	1,3m ²
3 magazyn suchy	1,3m ²
4 obieralnia	5,1m ²
5 kuchnia	50,7m ²
6 bufet	10,4m ²
7 zmywalnia	3,9m ²
8 korytarz	11,9m ²
9 pom. socjalne	7,2m ²
10 wc + przedsionek + prysznic	6,1m ²
11 wc	2,7m ²
12 wc dla niepełnosprawnych	4,6m ²
13 sala	59,4m ²
SUMA	165,7m²



Informacje

Długość budynku:	14,10 m	Pow. zabudowy:	198,81 m²
		Pow. użytkowa:	165,24 m²
		Kubatura:	528,00 m³
		Kąt nachylenia dachu:	30,00°
		Min. szerokość działki:	22,10 m
		Wysokość budynku:	7,06 m
		Pow. dachu:	249,00 m²
		Szerokość budynku:	14,10 m

Cena projektu na dzień 02.06.2021: **4 390,00 zł**



Pokaż projekt w internecie

ALX Bar Restauracja Kuchenne Ewolucje CE - Bar Restauracja Kuchenne Ewolucje to nowoczesny wolnostojący budynek gastronomiczny bez obsługi kelnerskiej. Zaprojektowany został do obsługi 8 stolików wewnątrz. Program funkcjonalny kuchni pozwala na przygotowanie praktycznie dowolnego menu.