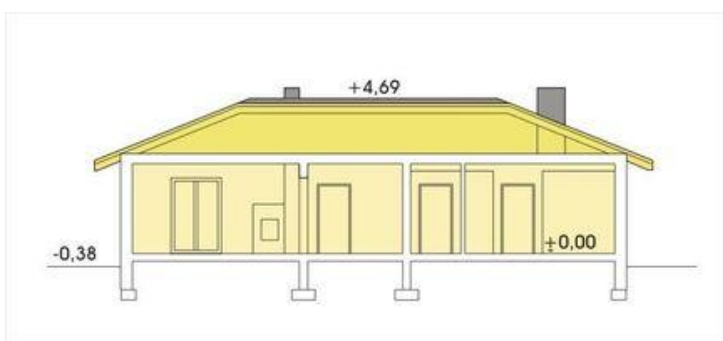
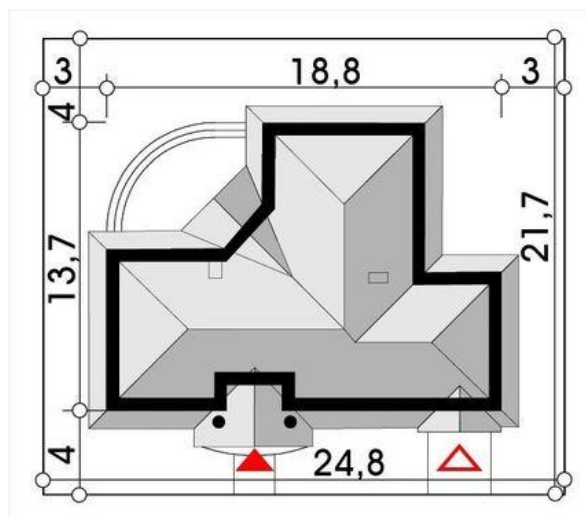
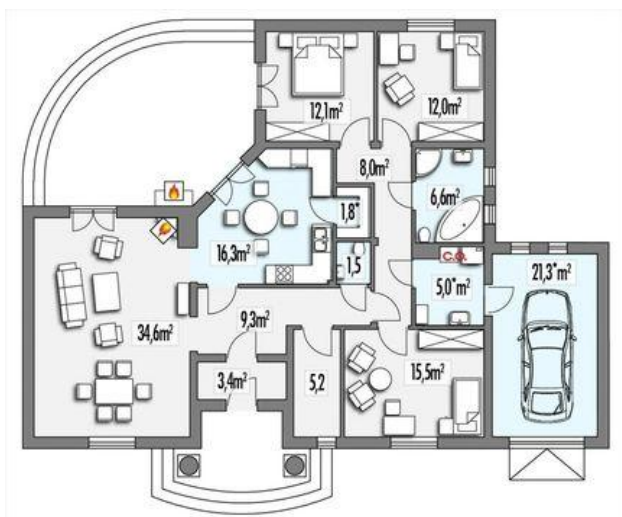




Projekt **ALX Basia B garaż CE (DOM KH1-27)**



Informacje

Liczba pokoi:	4	Typ zabudowy:	parterowy
		Pow. zabudowy:	186,40 m ²
		Pow. użytkowa:	124,50 m ²
		Kubatura:	380,00 m ³
		Kąt nachylenia dachu:	22,00°
		Min. szerokość działki:	24,80 m
		Wysokość budynku:	5,10 m
		Wysokość parteru:	2,70 m

Cena projektu na dzień 12.05.2021: **2 690,00 zł**

Pokaż projekt w internecie

ALX Basia B garaż CE - ładny i stylowy dom z garażem zaprojektowany na bazie litery L.GARAŻ skomunikowany ze strefą mieszkalną przez pomieszczenie kotłowni. Duży narożny taras - jeszcze więcej swobody i komfortu..