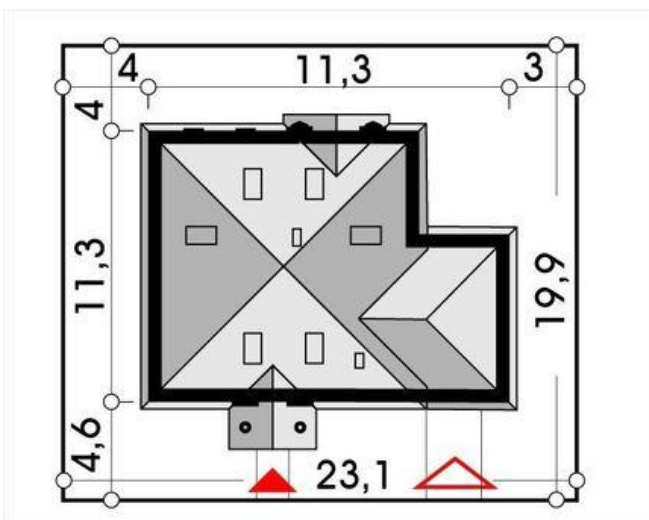
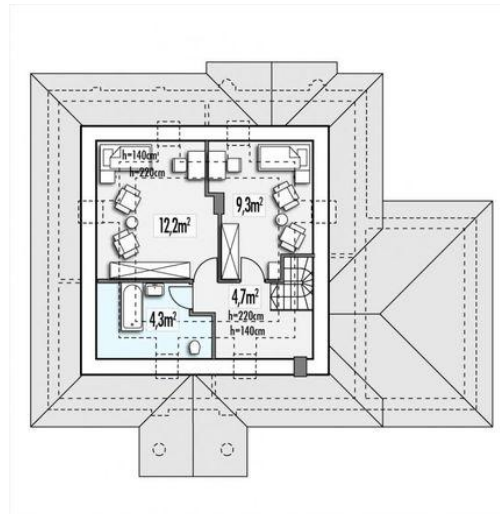




Projekt **ALX Bell 1B garaż CE (DOM KH1-52)**



Informacje

Liczba pokoi:	6	Typ zabudowy:	z poddaszem
		Pow. zabudowy:	158,20 m2
		Pow. użytkowa:	124,70 m2
		Kubatura:	450,00 m3
		Kąt nachylenia dachu:	35,00°
		Min. szerokość działki:	22,10 m
		Wysokość budynku:	7,90 m
		Wysokość parteru:	2,70 m

Cena projektu na dzień 11.03.2021: **3 390,00 zł**



Pokaż projekt w internecie

ALX Bell 1B garaż CE - Piękny i funkcjonalny w codziennej eksploatacji dom jednorodzinny dla Twojej rodziny. JEDNOSTANOWISKOWY GARAŻ z praktycznym wejściem do domu przez pomieszczenie kotłowni i kuchni. Projekt domu zawiera również powierzchnię użytkową poddasza - 33,5mkw..