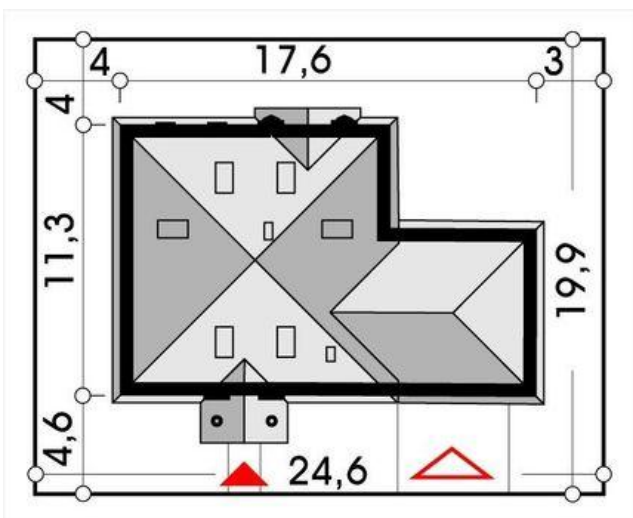
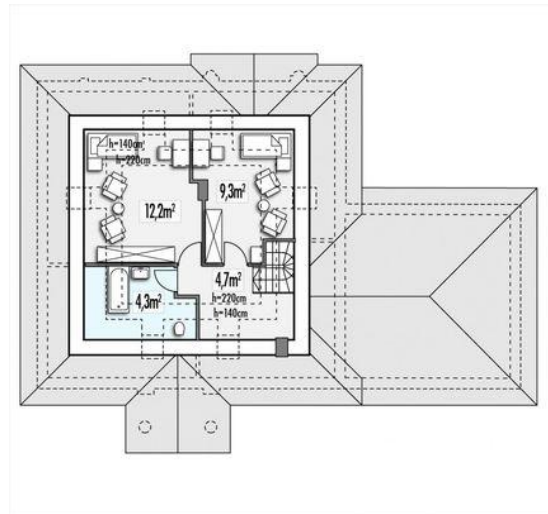




Projekt **ALX Bell 1C 2 garaże CE (DOM KH1-53)**



**Informacje**

Liczba pokoi:	<b>6</b>	Typ zabudowy:	<b>z poddaszem</b>
		Pow. zabudowy:	<b>175,00 m2</b>
		Pow. użytkowa:	<b>124,70 m2</b>
		Kubatura:	<b>500,00 m3</b>
		Kąt nachylenia dachu:	<b>35,00 °</b>
		Min. szerokość działki:	<b>24,60 m</b>
		Wysokość budynku:	<b>7,90 m</b>
		Wysokość parteru:	<b>2,70 m</b>

Cena projektu na dzień 11.03.2021: **3 490,00 zł**



**Pokaż projekt w internecie**

ALX Bell 1C 2 garaże CE - Funkcjonalny dom o klasycznej stylistyce z dużym garażem i poddaszem użytkowym. PODWÓJNY GARAŻ wg projektu zespolony eleganckim dachem z bryłą budynku. Powierzchnia użytkowa to 3 pokoje i salon na parterze + 2 pokoje poddasza..