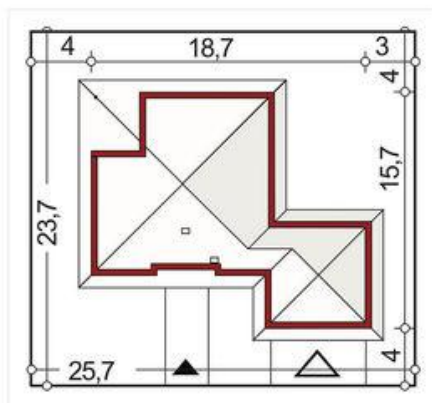
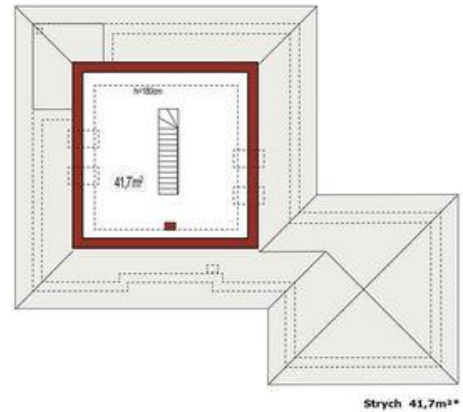
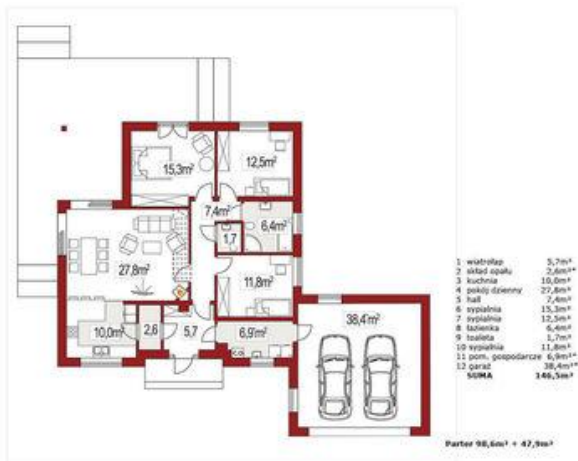




Projekt **ALX Bella C CE (DOM KH4-19)**



Informacje

Długość budynku:	15,00 m	Pow. całkowita:	98,70 m²
		Pow. zabudowy:	196,00 m²
		Pow. użytkowa:	98,60 m²
		Kubatura:	413,00 m³
		Kąt nachylenia dachu:	30,00 °
		Wysokość budynku:	7,37 m
		Liczba pokoi:	4
		Szerokość budynku:	18,00 m

Cena projektu na dzień 11.03.2021: **3 290,00 zł**

Pokaż projekt w internecie

ALX Bella C CE - Bella C z podwójnym garażem to nowoczesny, parterowy dom z możliwością adaptacji poddasza. Charakteryzuje się klasyczną bryłą, co znacznie ułatwia późniejszą aranżację wnętrza. Otwarta przestrzeń kuchni jadalni i pokoju dziennego łączy się z zacienionym tarasem.