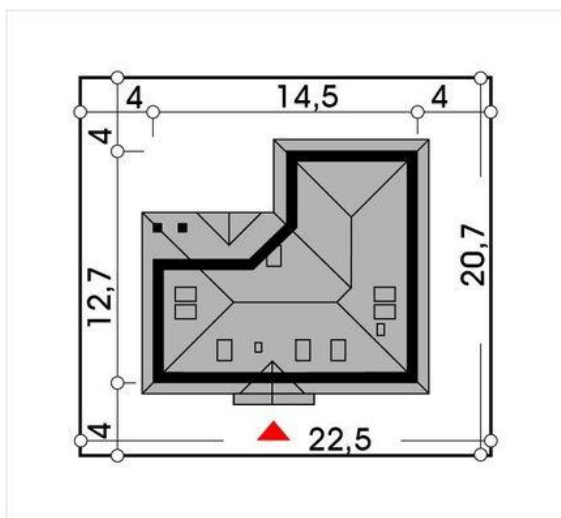
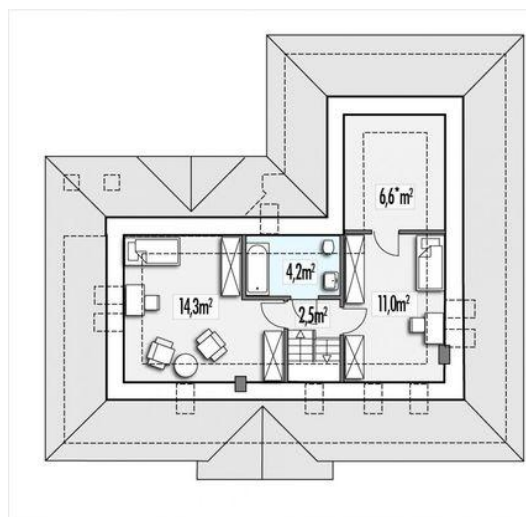
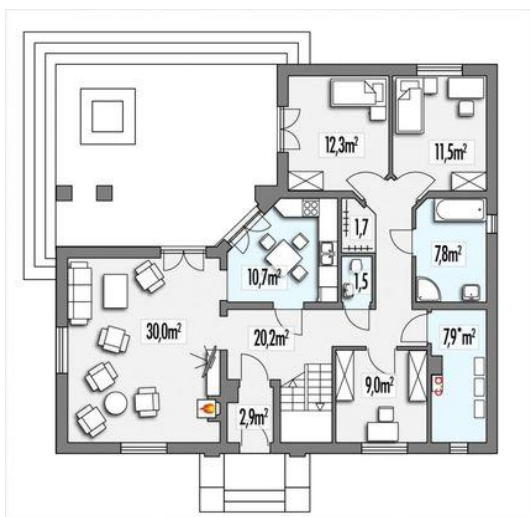




Projekt **ALX Benita A CE (DOM KH1-10)**



Informacje

Liczba pokoi:	7	Typ zabudowy:	z poddaszem
		Pow. zabudowy:	154,80 m ²
		Pow. użytkowa:	139,80 m ²
		Kubatura:	430,00 m ³
		Kąt nachylenia dachu:	38,00 °
		Min. szerokość działki:	25,30 m
		Wysokość budynku:	7,20 m
		Wysokość parteru:	2,70 m

Cena projektu na dzień 11.03.2021: **2 590,00 zł**



Pokaż projekt w internecie

ALX Benita A CE - Dom parterowy z możliwością adaptacji poddasza. Budynek niepodpiwniczony bez garażu. W projekcie przewidziany jest dach wielospadowy. Z tyłu budynku zaprojektowano podcień. Elewacja domu wykończona tradycyjnie. Projekt domu w kształcie litery L.