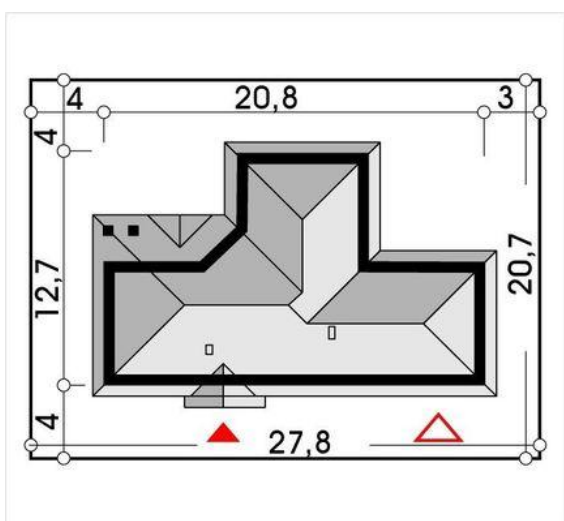
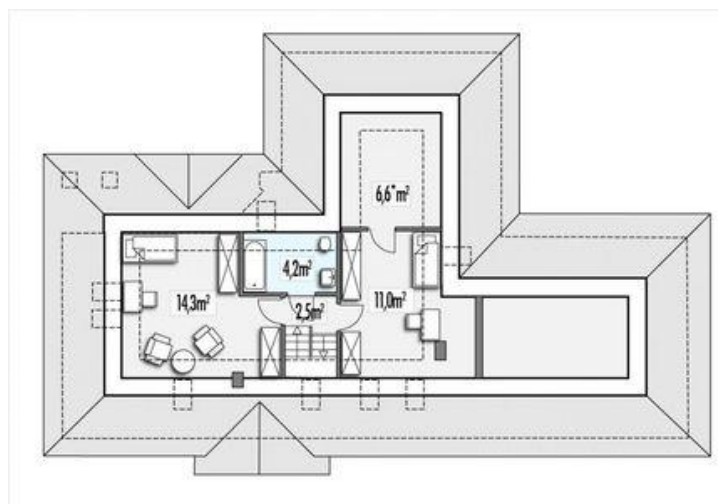




Projekt **ALX Benita C 2 garaże CE (DOM KH1-29)**



**Informacje**

Liczba pokoi:	7	Typ zabudowy:	z poddaszem
		Pow. zabudowy:	185,40 m <sup>2</sup>
		Pow. użytkowa:	139,80 m <sup>2</sup>
		Kubatura:	570,80 m <sup>3</sup>
		Kąt nachylenia dachu:	38,00 °
		Min. szerokość działki:	27,80 m
		Wysokość budynku:	7,20 m
		Wysokość parteru:	2,70 m

Cena projektu na dzień 11.03.2021: **2 590,00 zł**

 **Pokaż projekt w internecie**

ALX Benita C 2 garaże CE - Dom parterowy z możliwością adaptacji poddasza. Budynek niepodpiwniczony z garażem dwustanowiskowym. W projekcie przewidziany jest dach wielospadowy. Z tyłu budynku zaprojektowano podcień. Elewacja domu wykończona tradycyjnie. Projekt domu w kształcie litery L.