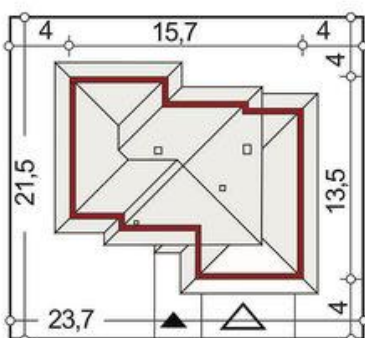
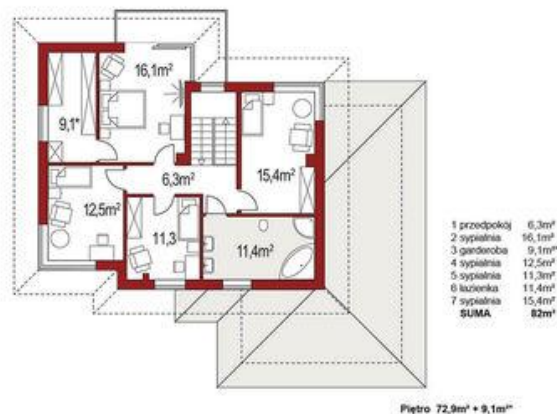




Projekt **ALX Boss B2 poszerzony CE (DOM KH4-76)**



Informacje

Szerokość budynku:	15,00 m	Typ zabudowy:	
Długość budynku:	13,00 m	Pow. całkowita:	212,10 m²
		Pow. zabudowy:	166,00 m²
		Pow. użytkowa:	153,00 m²
		Kubatura:	610,00 m³
		Kąt nachylenia dachu:	20,00°
		Wysokość budynku:	7,93 m
		Liczba pokoi:	6

Cena projektu na dzień 11.03.2021: **5 190,00 zł**



Pokaż projekt w internecie

ALX Boss B2 poszerzony CE - Boss B2 poszerzony to nowoczesny, efektywny i komfortowy dom przeznaczony dla rodziny 4-5 osobowej. Posiada podwójny poszerzony garaż. Do jego wnętrza wchodzi się przez reprezentacyjne drzwi z bocznymi naświetlami.