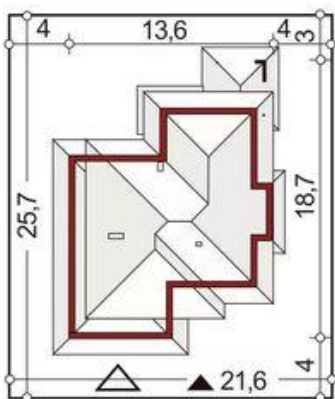
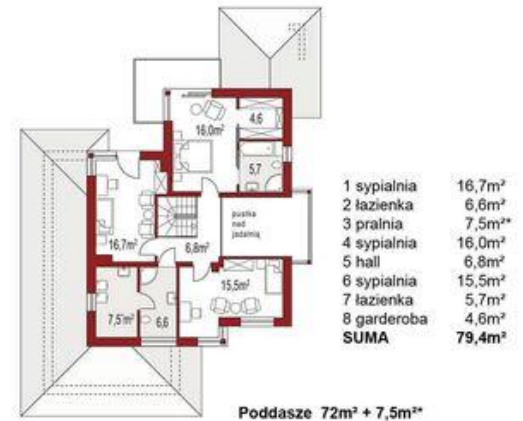
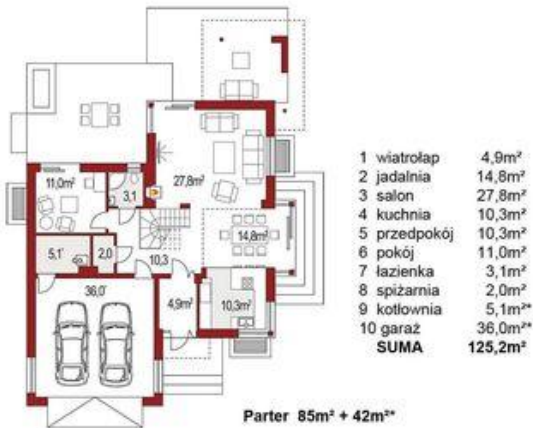




Projekt **ALX Carmen Magdalena A strop monolityczny 30 stopni CE (DOM KH2-18)**



**Informacje**

Liczba pokoi:	<b>5</b>	Typ zabudowy:	<b>piętrowy</b>
Szerokość budynku:	<b>13,60 m</b>	Pow. całkowita:	<b>205,00 m<sup>2</sup></b>
Długość budynku:	<b>18,70 m</b>	Pow. zabudowy:	<b>173,00 m<sup>2</sup></b>
		Pow. użytkowa:	<b>157,00 m<sup>2</sup></b>
		Kubatura:	<b>615,00 m<sup>3</sup></b>
		Kąt nachylenia dachu:	<b>30,00°</b>
		Min. szerokość działki:	<b>21,60 m</b>
		Wysokość budynku:	<b>9,45 m</b>

Cena projektu na dzień 24.03.2022: **6 090,00 zł**



**Pokaż projekt w internecie**

ALX Carmen Magdalena A strop monolityczny 30 stopni CE - Carmen Magdalena A 30 stopni strop monolityczny to nowoczesna rezydencja o atrakcyjnej, intrygującej i bardzo efektownej bryle, która kryje praktyczne i funkcjonalne, a zarazem bogate w formę wnętrze.