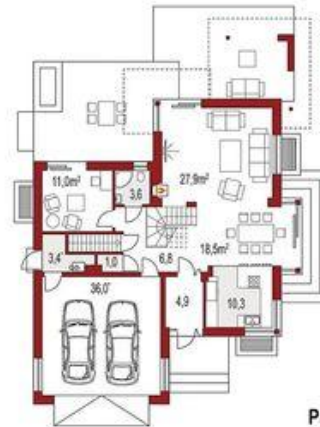




Projekt **ALX Carmen Magdalena C CE (DOM KH2-19)**

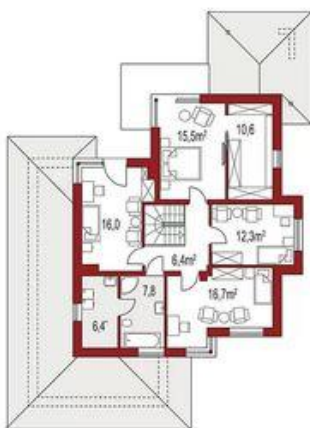


Piwnica 92,6m^{2*}



1 wiatrołap	4,9m ²
2 jadalnia	18,5m ²
3 pokój dzienny	27,9m ²
4 kuchnia	10,3m ²
5 komunikacja	6,8m ²
6 pokój	11,0m ²
7 łazienka	3,6m ²
8 spiżarnia	1,0m ²
9 kotłownia	3,4m ²
10 garaż	36,0m ^{2**}
SUMA	123,4m²

Parter 84,0m² + 40,4m^{2**}



1 przedpokój	6,4m ²
2 sypialnia	15,5m ²
3 garderoba	10,6m ²
4 sypialnia	12,3m ²
5 sypialnia	16,7m ²
6 łazienka	7,8m ²
7 pralnia	6,4m ^{2**}
8 sypialnia	16,0m ²
SUMA	91,7m²

Piętro 85,3m² + 6,4m^{2**}

Informacje

Szerokość budynku:	13,60 m	Pow. całkowita:	308,70 m²
Długość budynku:	18,70 m	Pow. zabudowy:	171,00 m²
		Pow. użytkowa:	170,30 m²
		Kubatura:	651,00 m³
		Kąt nachylenia dachu:	25,00 °
		Min. szerokość działki:	21,60 m
		Wysokość budynku:	8,54 m
		Liczba pokoi:	6

Cena projektu na dzień 24.03.2022: **6 090,00 zł**



Pokaż projekt w internecie

ALX Carmen Magdalena C CE - Carmen Magdalena C to nowoczesna rezydencja o atrakcyjnej, intrygującej i bardzo efektownej bryle, która kryje praktyczne i funkcjonalne, a zarazem bogate w formę wnętrze. Projekt opracowany ze słupkami stalowymi w oknach narożnych.