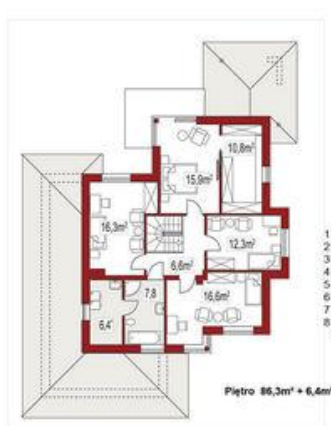
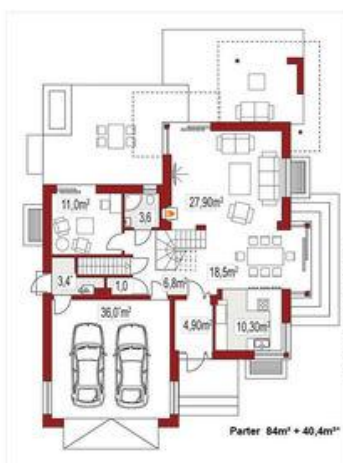




Projekt **ALX Carmen Magdalena CT CE (DOM KH5-42)**



**Informacje**

Szerokość budynku:	<b>13,00 m</b>	Pow. całkowita:	<b>218,00 m<sup>2</sup></b>
Długość budynku:	<b>18,00 m</b>	Pow. zabudowy:	<b>171,00 m<sup>2</sup></b>
		Pow. użytkowa:	<b>171,20 m<sup>2</sup></b>
		Kubatura:	<b>651,00 m<sup>3</sup></b>
		Kąt nachylenia dachu:	<b>30,00 °</b>
		Min. szerokość działki:	<b>21,60 m</b>
		Wysokość budynku:	<b>9,45 m</b>
		Liczba pokoi:	<b>6</b>

Cena projektu na dzień 12.05.2021: **5 190,00 zł**



**Pokaż projekt w internecie**

ALX Carmen Magdalena CT CE - Carmen Magdalena CT to nowoczesna rezydencja o intrygującej i bardzo efektownej bryle, która kryje funkcjonalne, a zarazem bogate w formę wnętrze. Reprezentacyjne drzwi prowadzą do otwartej, pięknej przestrzeni strefy dziennej.