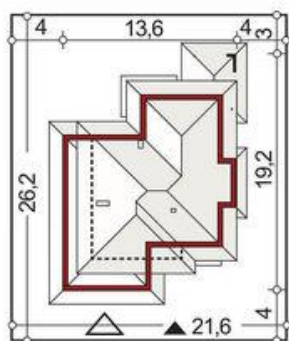
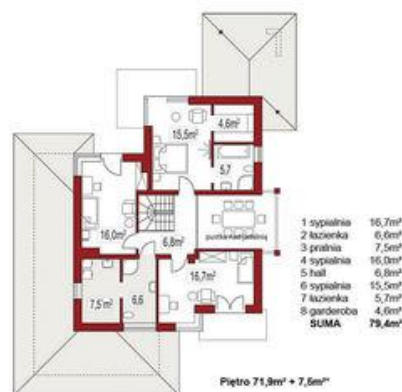
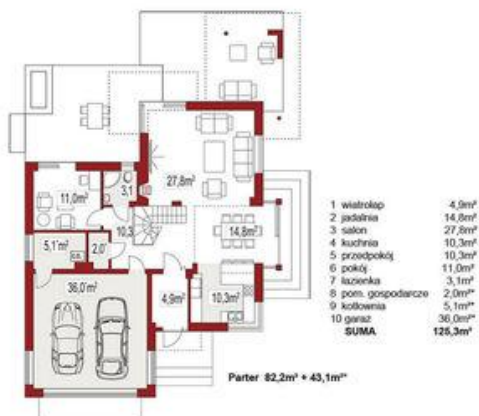




Projekt **ALX Carmen Magdalena Optima A CE (DOM KH4-24)**



**Informacje**

Długość budynku:	<b>19,00 m</b>	Pow. całkowita:	<b>204,70 m<sup>2</sup></b>
		Pow. zabudowy:	<b>173,00 m<sup>2</sup></b>
		Pow. użytkowa:	<b>154,10 m<sup>2</sup></b>
		Kubatura:	<b>615,00 m<sup>3</sup></b>
		Kąt nachylenia dachu:	<b>25,00 °</b>
		Wysokość budynku:	<b>8,86 m</b>
		Liczba pokoi:	<b>5</b>
		Szerokość budynku:	<b>13,00 m</b>

Cena projektu na dzień 11.03.2021: **5 190,00 zł**

 **Pokaż projekt w internecie**

ALX Carmen Magdalena Optima A CE - Carmen Magdalena Optima A to nowoczesna rezydencja o atrakcyjnej, intrygującej i bardzo efektownej bryle, która kryje praktyczne i funkcjonalne, a zarazem bogate w formę wnętrze. Reprezentacyjne drzwi prowadzą do otwartej, pięknej przestrzeni strefy dziennej.