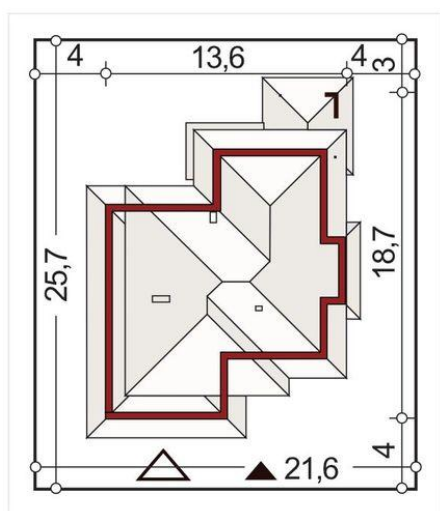
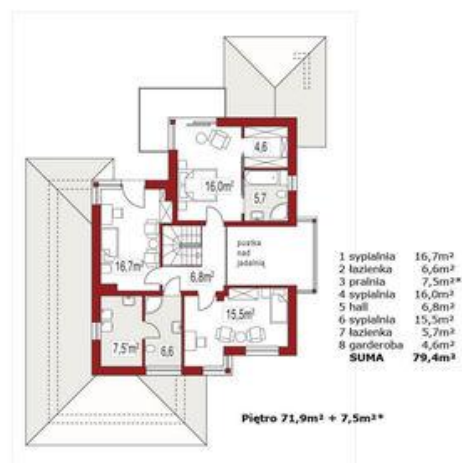
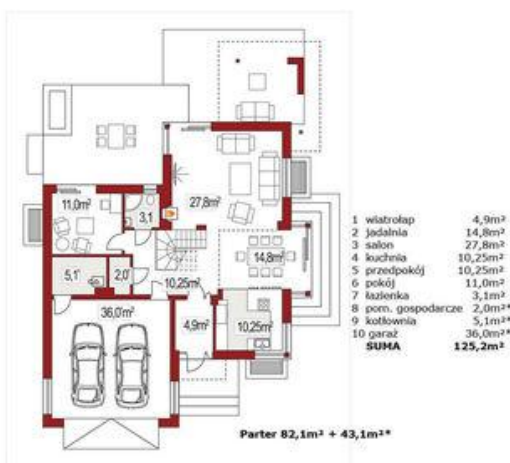




Projekt **ALX Carmen Magdalena A - strop monolityczny CE (DOM KH2-21)**



Informacje

Szerokość budynku:	13,00 m	Typ zabudowy:	
Długość budynku:	18,00 m	Pow. całkowita:	204,60 m²
		Pow. zabudowy:	173,00 m²
		Pow. użytkowa:	154,00 m²
		Kubatura:	615,00 m³
		Kąt nachylenia dachu:	25,00°
		Wysokość budynku:	8,84 m
		Liczba pokoi:	5

Cena projektu na dzień 11.03.2021: **5 190,00 zł**



Pokaż projekt w internecie

ALX Carmen Magdalena A - strop monolityczny CE - Carmen Magdalena A ze stropem monolitycznym to nowoczesna rezydencja o atrakcyjnej, intrygującej i bardzo efektownej bryle, która kryje praktyczne i funkcjonalne, a zarazem bogate w formę wnętrze.