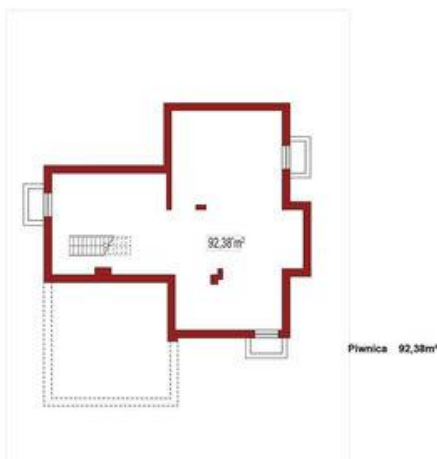
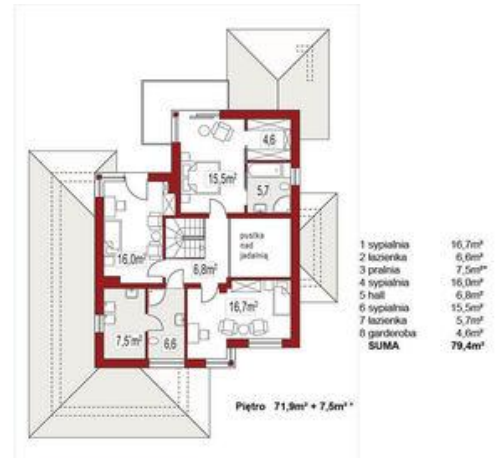
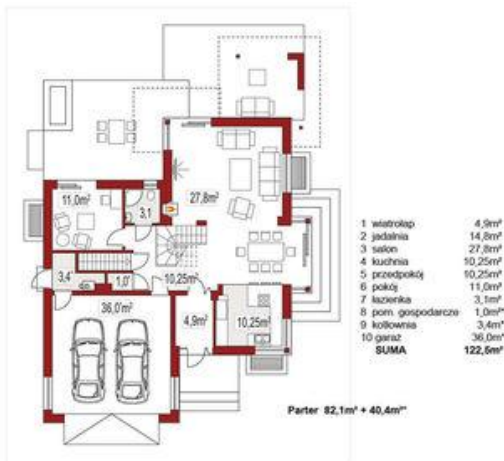




Projekt **ALX Carmen Magdalena A z piwnicą CE (DOM KH2-71)**



Informacje

Szerokość budynku:	13,00 m	Typ zabudowy:	
Długość budynku:	18,00 m	Pow. całkowita:	294,30 m²
		Pow. zabudowy:	173,00 m²
		Pow. użytkowa:	154,00 m²
		Kubatura:	891,00 m³
		Kąt nachylenia dachu:	25,00°
		Wysokość budynku:	8,84 m
		Liczba pokoi:	5

Cena projektu na dzień 12.03.2021: **5 190,00 zł**



Pokaż projekt w internecie

ALX Carmen Magdalena A z piwnicą CE - Carmen Magdalena A z piwnicą to nowoczesna rezydencja o atrakcyjnej, intrygującej i bardzo efektownej bryle, która kryje praktyczne i funkcjonalne, a zarazem bogate w formę wnętrze. Dom posiada praktyczne podpiwniczenie pod całym budynkiem z wyjątkiem garażu.