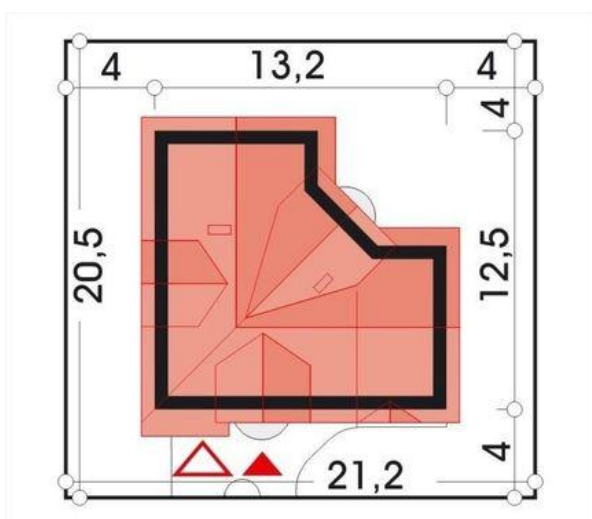
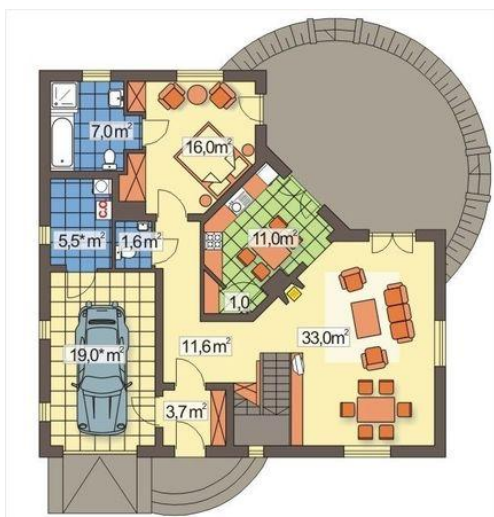




Projekt **ALX Dagmara A garaż CE (DOM KH1-11)**



Informacje

Liczba pokoi:	5	Typ zabudowy:	z poddaszem
		Pow. zabudowy:	137,90 m ²
		Pow. użytkowa:	145,30 m ²
		Kubatura:	390,00 m ³
		Kąt nachylenia dachu:	40,00 °
		Min. szerokość działki:	21,20 m
		Wysokość budynku:	7,50 m
		Wysokość parteru:	2,70 m

Cena projektu na dzień 11.03.2021: **2 990,00 zł**



Pokaż projekt w internecie

ALX Dagmara A garaż CE - Projekt domu z poddaszem, niepodpiwniczony z garażem jednostanowiskowym. Bryła domu w kształcie litery L. W projekcie przewidziany dach wielospadowy z lukarnami. Dom z wjazdem od południa. Na parterze domu zaprojektowano strefę dzienną.