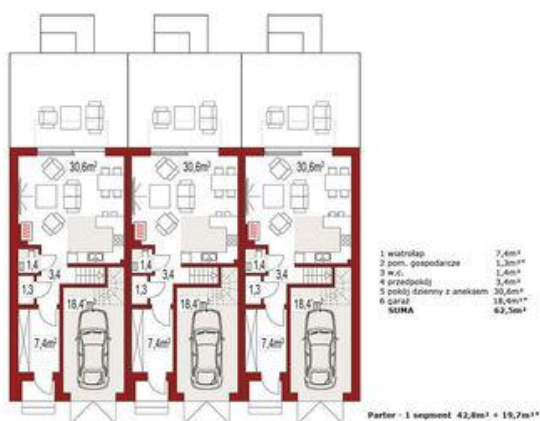
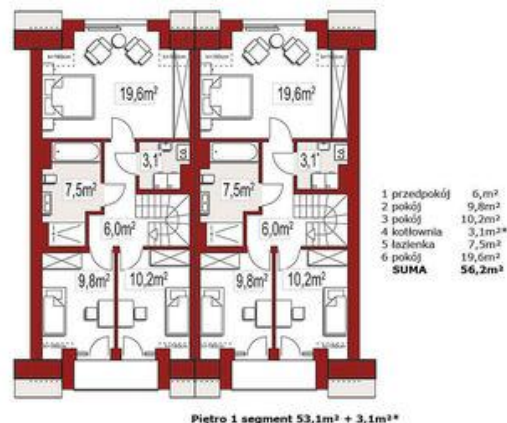
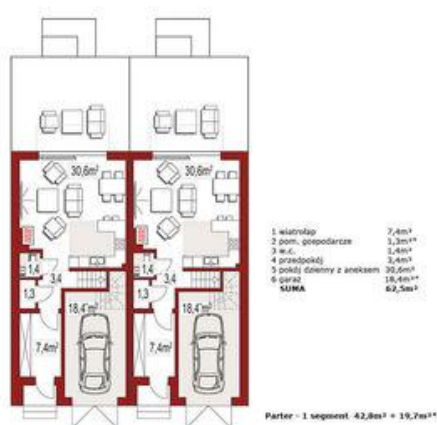




Projekt **ALX Diana 2 bliźniak CE (DOM KH5-52)**



Informacje

| | | | |
|--------------------|----------------|-----------------------|-----------------------------|
| Szerokość budynku: | 6,00 m | Typ zabudowy: | |
| Długość budynku: | 13,00 m | Pow. całkowita: | 118,70 m² |
| | | Pow. zabudowy: | 86,20 m² |
| | | Pow. użytkowa: | 95,90 m² |
| | | Kubatura: | 380,00 m³ |
| | | Kąt nachylenia dachu: | 30,00 ° |
| | | Wysokość budynku: | 8,63 m |
| | | Liczba pokoi: | 4 |

Cena projektu na dzień 11.03.2021: **5 490,00 zł**

Pokaż projekt w internecie

ALX Diana 2 bliźniak CE - Diana 2 bliźniak jest nowoczesnym, funkcjonalnym i efektywnym domem w zabudowie bliźniaczej. Zaplanowany został na wąską działkę na trakcie o szerokości tylko 6 m. Posiada jednostanowiskowy garaż w bryle budynku.