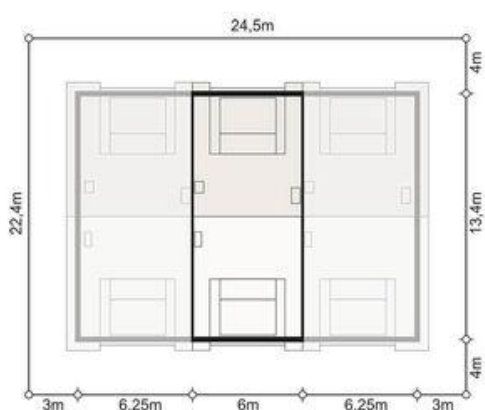




Projekt **ALX Diana 2 segment środkowy CE (DOM KH4-33)**



**Informacje**

Szerokość budynku:	<b>6,00 m</b>	Typ zabudowy:	
Długość budynku:	<b>13,00 m</b>	Pow. całkowita:	<b>118,70 m<sup>2</sup></b>
		Pow. zabudowy:	<b>83,00 m<sup>2</sup></b>
		Pow. użytkowa:	<b>95,90 m<sup>2</sup></b>
		Kubatura:	<b>380,00 m<sup>3</sup></b>
		Kąt nachylenia dachu:	<b>30,00°</b>
		Wysokość budynku:	<b>8,63 m</b>
		Liczba pokoi:	<b>4</b>

Cena projektu na dzień 11.03.2021: **2 890,00 zł**

**Pokaż projekt w internecie**

ALX Diana 2 segment środkowy CE - Diana 2 segment skrajny środkowy jest nowoczesnym, funkcjonalnym i efektywnym domem w zabudowie szeregowej. Zaplanowany został na wąską działkę na trakcie o szerokości tylko 6 m. Posiada jednostanowiskowy garaż w bryle budynku.