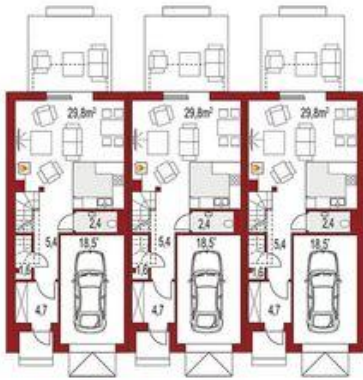


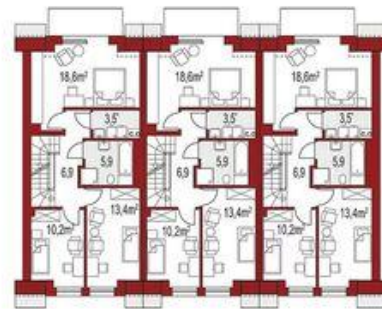


Projekt **ALX Diana A zestaw 3 segmenty CE (ZESTAW KH5-55)**



1 wiatrołap	4,7m ²
2 przedpokój	5,4m ²
3 pokój dzienny z aneksem	29,8m ²
4 w.c.	2,4m ²
5 pom. gospodarcze.	1,6m ²
6 garaż	18,5m ^{2*}
SUMA	62,4m²

Parter (1 segment) 43,9m² + 18,5m^{2*}



1 przedpokój	6,9m ²
2 pokój	10,2m ²
3 pokój	13,4m ²
4 łazienka	5,9m ²
5 kotłownia	3,5m ^{2*}
6 pokój	18,6m ²
SUMA	58,5m²

Piętro (1 segment) 55m² + 3,5m^{2*}



Strych 19,0m^{2*}

Informacje

Szerokość budynku:	6,26 m	Pow. całkowita:	139,90 m2
Długość budynku:	13,40 m	Pow. zabudowy:	83,90 m2
		Pow. użytkowa:	98,90 m2
		Kubatura:	384,00 m3
		Kąt nachylenia dachu:	40,00 °
		Min. szerokość działki:	9,26 m
		Wysokość budynku:	10,38 m
		Liczba pokoi:	4

Cena projektu na dzień 30.06.2021: **8 290,00 zł**



Pokaż projekt w internecie

ALX Diana A zestaw 3 segmenty CE - Diana A zestaw 3 segmenty z garażem jest doskonałym rozwiązaniem dla osób posiadających wąską działkę, ponieważ nie zajmuje wiele miejsca. Projekt jest idealną propozycją dla osób zainteresowanych domem z dachem dwuspadowym, co pozwala na znaczne oszczędności.