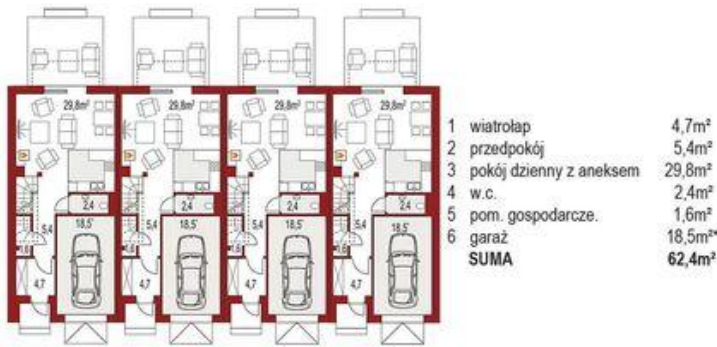




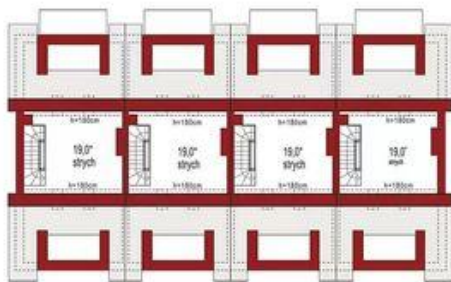
Projekt **ALX Diana A zestaw 4 segmentów CE (ZESTAW KH5-97)**



Parter (1 segment) 43,9m<sup>2</sup> + 18,5m<sup>2\*</sup>



Piętro (1 segment) 55m<sup>2</sup> + 3,5m<sup>2\*</sup>



Strych 19,0m<sup>2\*</sup>

**Informacje**

Liczba pokoi:	<b>4</b>	Typ zabudowy:	<b>z poddaszem</b>
Szerokość budynku:	<b>6,26 m</b>	Pow. całkowita:	<b>139,90 m<sup>2</sup></b>
Długość budynku:	<b>13,40 m</b>	Pow. zabudowy:	<b>83,90 m<sup>2</sup></b>
		Pow. użytkowa:	<b>98,90 m<sup>2</sup></b>
		Kubatura:	<b>384,00 m<sup>3</sup></b>
		Kąt nachylenia dachu:	<b>40,00°</b>
		Min. szerokość działki:	<b>9,26 m</b>
		Wysokość budynku:	<b>10,38 m</b>

Cena projektu na dzień 30.06.2021: **10 900,00 zł**



**Pokaż projekt w internecie**

ALX Diana A zestaw 4 segmentów CE - Diana A zestaw 4 segmenty z garażem jest doskonałym rozwiązaniem dla osób posiadających wąską działkę, ponieważ nie zajmuje wiele miejsca. Projekt jest idealną propozycją dla osób zainteresowanych domem z dachem dwuspadowym, co pozwala na znaczne oszczędności.