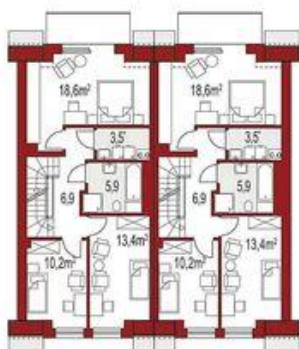


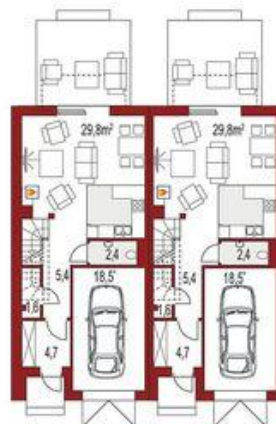


Projekt **ALX Diana B bliźniak CE (DOM KH5-65)**



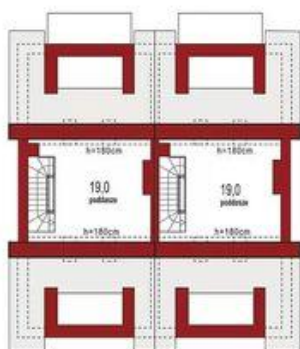
1	przedpokój	6,9m ²
2	pokój	10,2m ²
3	pokój	13,4m ²
4	łazienka	5,9m ²
5	kotłownia	3,5m ^{2*}
6	pokój	18,6m ²
SUMA		58,5m²

Piętro (1 segment) 55m² + 3,5m^{2*}



1	wiatrołap	4,7m ²
2	przedpokój	5,4m ²
3	pokój dzienny z aneksem	29,8m ²
4	w.c.	2,4m ²
5	pom. gospodarcze	1,6m ²
6	garaż	18,5m ^{2*}
SUMA		62,4m²

Parter (1 segment) 43,9m² + 18,5m^{2*}



Poddasze (1 segment) 19,0m²

Informacje

Szerokość budynku: **6,26 m**
Długość budynku: **13,40 m**

Pow. całkowita: **139,90 m²**
Pow. zabudowy: **83,90 m²**
Pow. użytkowa: **117,90 m²**
Kubatura: **470,00 m³**
Kąt nachylenia dachu: **40,00 °**
Min. szerokość działki: **9,26 m**
Wysokość budynku: **10,38 m**
Liczba pokoi: **4**

Cena projektu na dzień 30.06.2021: **5 890,00 zł**



Pokaż projekt w internecie

ALX Diana B bliźniak CE - Diana B bliźniak z garażem jest doskonałym rozwiązaniem dla osób posiadających wąską działkę, ponieważ nie zajmuje wiele miejsca. Projekt jest idealną propozycją dla osób zainteresowanych domem z dachem dwuspadowym, co pozwala na znaczne oszczędności.