

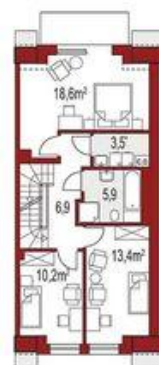


Projekt **ALX Diana B segment prawy CE (DOM KH4-40)**



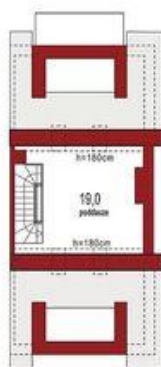
1	wiatrołap	4,7m ²
2	przedpokój	5,4m ²
3	pokój dzienny z aneksem	29,8m ²
4	w.c.	2,4m ²
5	pom. gospodarcze	1,6m ²
6	garaż	18,5m ^{2*}
SUMA		62,4m²

Parter 43,9m² + 18,5m^{2*}



1	przedpokój	6,9m ²
2	pokój	10,2m ²
3	pokój	13,4m ²
4	łazienka	5,9m ²
5	kotłownia	3,5m ^{2*}
6	pokój	18,6m ²
SUMA		58,5m²

Piętro 55m² + 3,5m^{2*}



Poddasze 19,0m²

Informacje

Długość budynku: **13,40 m**

Pow. całkowita: **139,90 m²**

Pow. zabudowy: **83,90 m²**

Pow. użytkowa: **117,90 m²**

Kubatura: **470,00 m³**

Kąt nachylenia dachu: **40,00 °**

Wysokość budynku: **10,38 m**

Liczba pokoi: **5**

Szerokość budynku: **6,26 m**

Cena projektu na dzień 05.07.2021: **3 090,00 zł**



Pokaż projekt w internecie

ALX Diana B segment prawy CE - Diana B segment skrajny prawy z garażem jest doskonałym rozwiązaniem dla osób posiadających wąską działkę, ponieważ nie zajmuje wiele miejsca. Projekt jest idealną propozycją dla osób zainteresowanych domem z dachem dwuspadowym, co pozwala na znaczne oszczędności.