

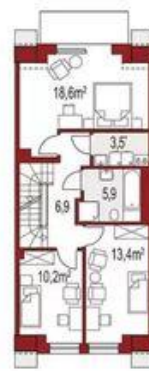


Projekt **ALX Diana B segment środkowy CE (DOM KH3-51)**



1 wiatrołap	4,7m ²
2 przedpokój	5,4m ²
3 pokój dzienny z aneksem	29,8m ²
4 w.c.	2,4m ²
5 pom. gospodarcze.	1,6m ²
6 garaż	18,5m ^{2*}
SUMA	62,4m²

Parter 43,9m² + 18,5m^{2*}



1 przedpokój	6,9m ²
2 pokój	10,2m ²
3 pokój	13,4m ²
4 łazienka	5,9m ²
5 kotłownia	3,5m ^{2*}
6 pokój	18,6m ²
SUMA	58,5m²

Piętro 55m² + 3,5m^{2*}



Poddasze 19,0m²

Informacje

Szerokość budynku: **6,00 m**
Długość budynku: **13,40 m**

Pow. całkowita: **139,30 m²**
Pow. zabudowy: **80,50 m²**
Pow. użytkowa: **117,90 m²**
Kubatura: **470,00 m³**
Kąt nachylenia dachu: **40,00 °**
Min. szerokość działki: **9,00 m**
Wysokość budynku: **10,38 m**
Liczba pokoi: **4**

Cena projektu na dzień 30.06.2021: **3 090,00 zł**



Pokaż projekt w internecie

ALX Diana B segment środkowy CE - Diana B segment środkowy z garażem jest doskonałym rozwiązaniem dla osób posiadających wąską działkę, ponieważ nie zajmuje wiele miejsca. Projekt jest idealną propozycją dla osób zainteresowanych domem z dachem dwuspadowym, co pozwala na znaczne oszczędności.