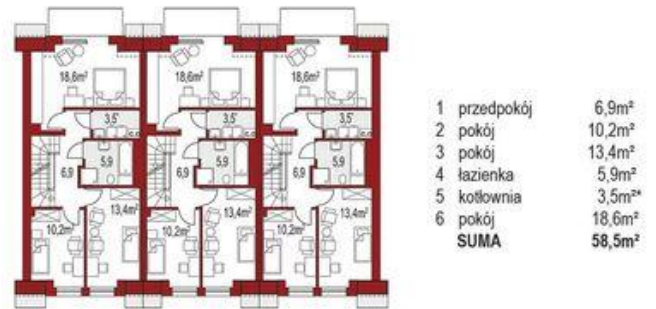




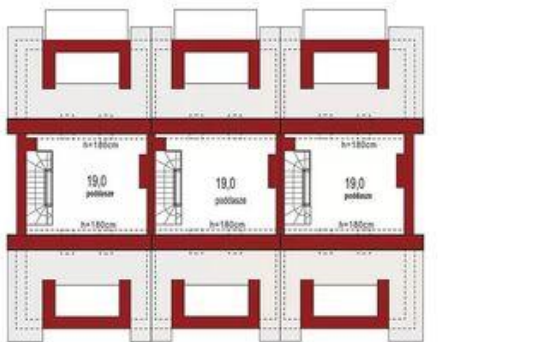
Projekt **ALX Diana B zestaw 3 segmenty CE (ZESTAW KH5-64)**



Parter (1 segment) 43,9m² + 18,5m^{2*}



Piętro (1 segment) 55m² + 3,5m^{2**}



Poddasze (1 segment) 19,0m²

Informacje

Szerokość budynku:	6,26 m	Pow. całkowita:	139,90 m2
Długość budynku:	13,40 m	Pow. zabudowy:	83,90 m2
		Pow. użytkowa:	117,90 m2
		Kubatura:	470,00 m3
		Kąt nachylenia dachu:	40,00 °
		Min. szerokość działki:	9,26 m
		Wysokość budynku:	10,38 m
		Liczba pokoi:	4

Cena projektu na dzień 30.06.2021: **8 590,00 zł**



Pokaż projekt w internecie

ALX Diana B zestaw 3 segmenty CE - Diana B zestaw 3 segmenty z garażem jest doskonałym rozwiązaniem dla osób posiadających wąską działkę, ponieważ nie zajmuje wiele miejsca. Projekt jest idealną propozycją dla osób zainteresowanych domem z dachem dwuspadowym, co pozwala na znaczne oszczędności.