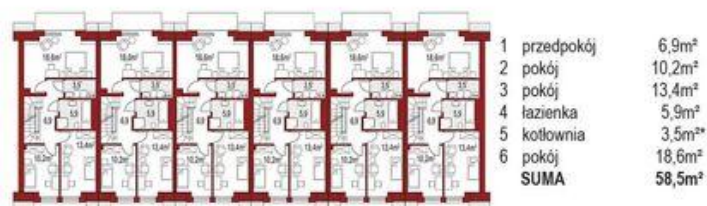


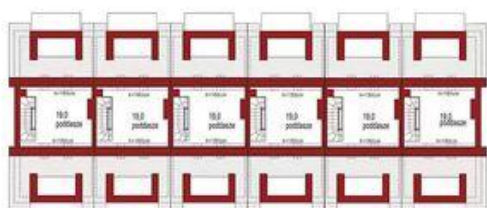
Projekt ALX Diana B zestaw 6 segmentów CE (ZESTAW KH6-03)



Parter (1 segment) 43,9m² + 18,5m²*



Piętro (1 segment) 55m² + 3,5m²*



Poddasze (1 segment) 19,0m²

Informacje

Wysokość parteru:	4,00 m	Typ zabudowy:	z poddaszem
Szerokość budynku:	6,26 m	Pow. całkowita:	139,90 m²
Długość budynku:	13,40 m	Pow. zabudowy:	83,90 m²
		Pow. użytkowa:	117,90 m²
		Kubatura:	384,00 m³
		Kąt nachylenia dachu:	40,00 °
		Min. szerokość działki:	9,26 m
		Wysokość budynku:	10,38 m

Cena projektu na dzień 30.06.2021: **16 190,00 zł**



Pokaż projekt w internecie

ALX Diana B zestaw 6 segmentów CE - Diana B zestaw 6 segmentów z garażem jest doskonałym rozwiązaniem dla osób posiadających wąską działkę, ponieważ nie zajmuje wiele miejsca. Projekt jest idealną propozycją dla osób zainteresowanych domem z dachem dwuspadowym, co pozwala na znaczne oszczędności.