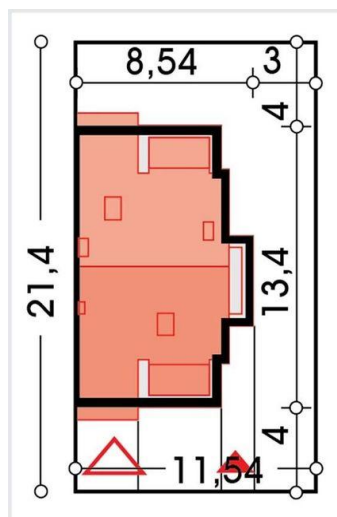
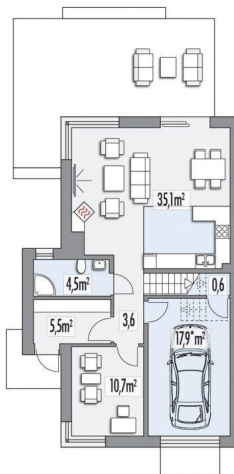




Projekt **ALX Diana Grande A CE (DOM KH2-34)**



Informacje

Typ zabudowy:	piętrowy
Pow. zabudowy:	100,50 m ²
Pow. użytkowa:	120,30 m ²
Kąt nachylenia dachu:	40,00°
Min. szerokość działki:	11,54 m
Wysokość budynku:	10,38 m
Liczba pokoi:	6

Cena projektu na dzień 11.03.2021: **2 990,00 zł**



Pokaż projekt w internecie

ALX Diana Grande A CE - Nowoczesny i funkcjonalny dom jednorodzinny do zabudowy szeregowej lub bliźniaczej. SALON Z JADALNIĄ I ANEKSEM KUCHENNYM doświetlony reprezentacyjnym oknem narożnym. Projekt domu stanowiący pojedynczy segment z garażem..