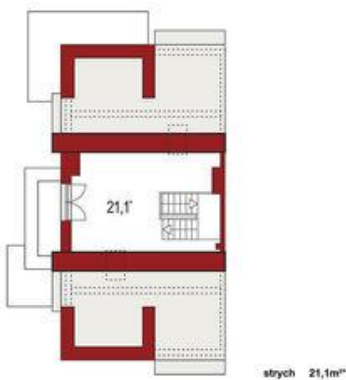
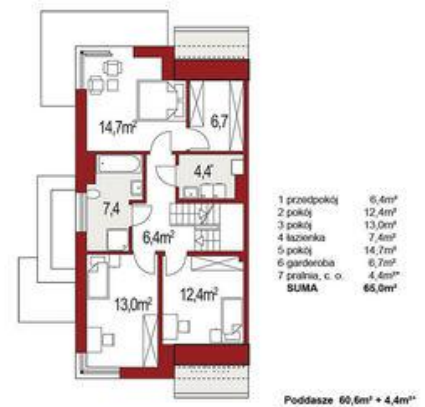




Projekt **ALX Diana Grande A segment lewy CE (DOM KH5-51)**



Informacje

Szerokość budynku:	8,00 m	Typ zabudowy:	
Długość budynku:	13,00 m	Pow. całkowita:	164,40 m²
		Pow. zabudowy:	100,70 m²
		Pow. użytkowa:	120,30 m²
		Kubatura:	480,00 m³
		Kąt nachylenia dachu:	40,00 °
		Wysokość budynku:	10,38 m
		Liczba pokoi:	5

Cena projektu na dzień 11.03.2021: **3 190,00 zł**



Pokaż projekt w internecie

ALX Diana Grande A segment lewy CE - Diana Grande A segment skrajny lewy z garażem jednoznaczynowym jest wariantem znanego projektu Diana Grande A segment skrajny lewy. W przeciwieństwie do podstawowej wersji projekt ma większą powierzchnię.