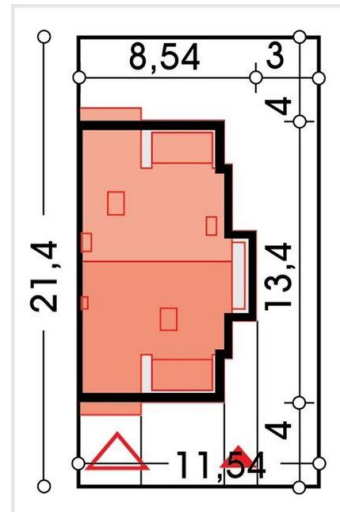
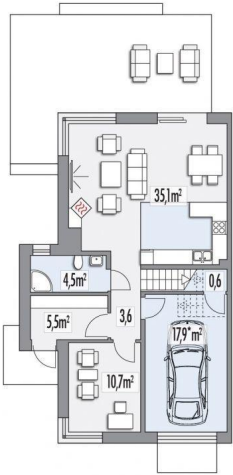




Projekt **ALX Diana Grande B CE (DOM KH2-29)**



**Informacje**

Typ zabudowy:	piętrowy
Pow. zabudowy:	100,50 m <sup>2</sup>
Pow. użytkowa:	141,50 m <sup>2</sup>
Kąt nachylenia dachu:	40,00°
Min. szerokość działki:	11,54 m
Wysokość budynku:	10,38 m
Liczba pokoi:	6

Cena projektu na dzień 11.03.2021: **2 990,00 zł**



**Pokaż projekt w internecie**

ALX Diana Grande B CE - Gustowny i nowoczesny segment kompatybilny z segmentami Diana! Niezależnie funkcjonalny parter + 2 KONDYGNACJE UŻYTKOWE. Salon pięknie doświetlony reprezentacyjnym oknem narożnym!