

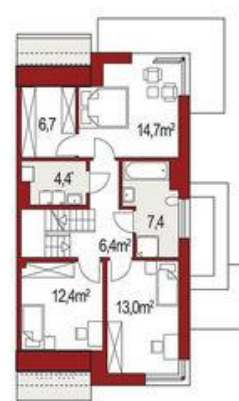


Projekt **ALX Diana Grande B segment prawy CE (DOM KH5-62)**



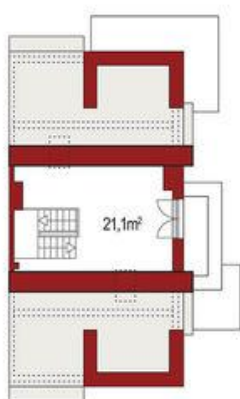
1 wiatrołap	5,5m <sup>2</sup>
2 przedpokój	3,7m <sup>2</sup>
3 pokój dzienny z aneksem	35,2m <sup>2</sup>
4 łazienka	4,5m <sup>2</sup>
5 pokój	10,7m <sup>2</sup>
6 garaż	18,0m <sup>2</sup>
7 pom. pomocnicze	0,6m <sup>2</sup>
<b>SUMA</b>	<b>78,3m<sup>2</sup></b>

Parter 59,7m<sup>2</sup> + 18,6m<sup>2</sup>\*



1 przedpokój	6,4m <sup>2</sup>
2 pokój	12,4m <sup>2</sup>
3 pokój	13,0m <sup>2</sup>
4 łazienka	7,4m <sup>2</sup>
5 pokój	14,7m <sup>2</sup>
6 garderoba	6,7m <sup>2</sup>
7 pralnia, c. o.	4,4m <sup>2</sup>
<b>SUMA</b>	<b>65,0m<sup>2</sup></b>

Poddasze 60,6m<sup>2</sup> + 4,4m<sup>2</sup>\*



1 pokój	21,1m <sup>2</sup>
---------	--------------------

Strych 21,1m<sup>2</sup>

**Informacje**

Szerokość budynku:	<b>8,00 m</b>	Typ zabudowy:	
Długość budynku:	<b>13,00 m</b>	Pow. całkowita:	<b>164,40 m<sup>2</sup></b>
		Pow. zabudowy:	<b>141,50 m<sup>2</sup></b>
		Pow. użytkowa:	<b>141,40 m<sup>2</sup></b>
		Kubatura:	<b>545,00 m<sup>3</sup></b>
		Kąt nachylenia dachu:	<b>40,00°</b>
		Wysokość budynku:	<b>10,38 m</b>
		Liczba pokoi:	<b>6</b>

Cena projektu na dzień 11.03.2021: **3 190,00 zł**



**Pokaż projekt w internecie**

ALX Diana Grande B segment prawy CE - Diana Grande B segment skrajny prawy z garażem jedno stanowiskowym jest wariantem znanego projektu Diana Grande A segment skrajny lewy. W przeciwieństwie do podstawowej wersji projekt ma większą powierzchnię.