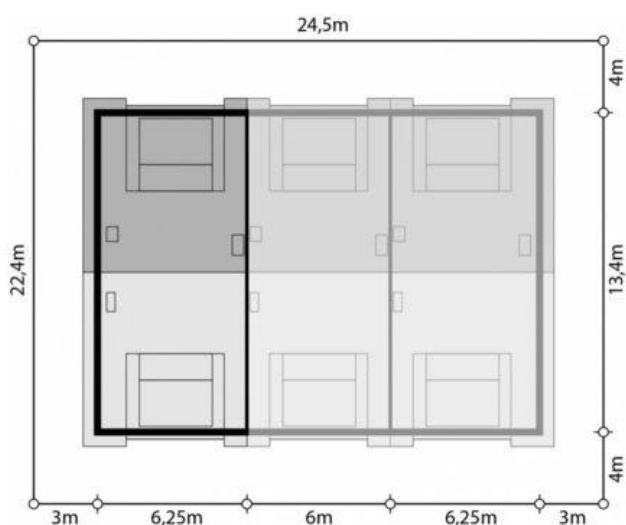




Projekt **ALX Diana 2 L CE (DOM KH2-96)**



Informacje

Typ zabudowy:	z poddaszem
Pow. zabudowy:	86,20 m2
Pow. użytkowa:	95,90 m2
Kąt nachylenia dachu:	30,00°
Min. szerokość działki:	24,50 m
Wysokość budynku:	8,63 m
Liczba pokoi:	4

Cena projektu na dzień 12.03.2021: **2 890,00 zł**



Pokaż projekt w internecie

ALX Diana 2 L CE - Interesujący i funkcjonalny dom w zabudowie szeregowej na miejską działkę. W projekcie aż 3 KONDYGNACJE MIESZKALNE: parter z salonem, piętro z sypialniami + spore poddasze! Segment lewy skrajny z garażem..