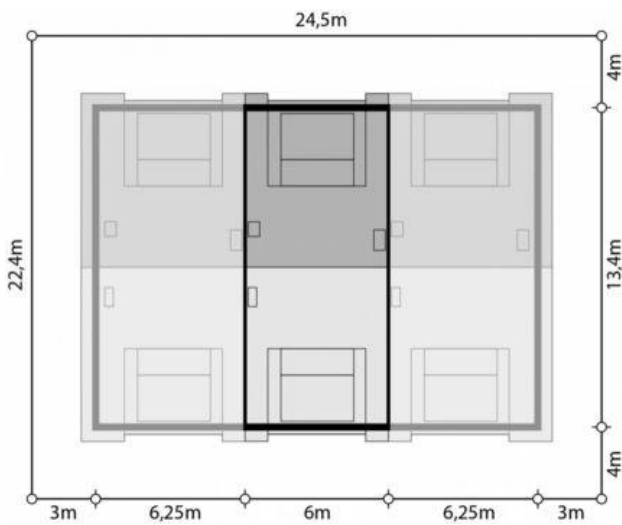
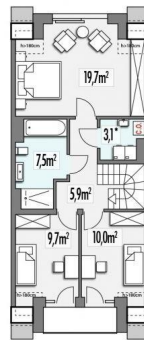
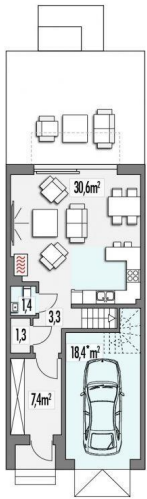




Projekt **ALX Diana 2 S CE (DOM KH2-95)**



**Informacje**

Typ zabudowy:	<b>z poddaszem</b>
Pow. zabudowy:	<b>82,90 m<sup>2</sup></b>
Pow. użytkowa:	<b>95,90 m<sup>2</sup></b>
Kąt nachylenia dachu:	<b>30,00°</b>
Min. szerokość działki:	<b>24,50 m</b>
Wysokość budynku:	<b>8,63 m</b>
Liczba pokoi:	<b>4</b>

Cena projektu na dzień 12.03.2021: **2 890,00 zł**



**Pokaż projekt w internecie**

ALX Diana 2 S CE - Interesujący i funkcjonalny dom w zabudowie szeregowej na miejską działkę. W projekcie aż 3 KONDYGNACJE MIESZKALNE: parter z salonem, piętro z sypialniami + spore poddasze! Segment lewy skrajny z garażem..