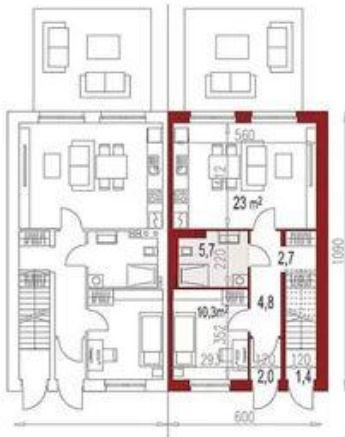




Projekt **ALX Duo 48+82** jednorodzinny dwulokalowy bliźniak CE (DOM KH6-14)



Lokal A	
1 wiatrołap (parter)	2,0m ²
2 przedpokój	4,8m ²
3 pokój dzienny z aneksem	23m ²
4 łazienka.	5,7m ²
5 garderoba	2,7m ²
6 sypialnia	10,3m ²
SUMA	48,5m²

Lokal B	
1 wiatrołap (parter)	1,4m ²
SUMA	1,4m²

Parter



Lokal B	
1 wiatrołap (piętro)	1,6m ²
2 przedpokój	9,6m ²
3 pokój dzienny z aneksem	24,3m ²
4 łazienka.	4,6m ²
5 sypialnia	9,6m ²
SUMA	49,7m²

Piętro



Lokal B	
1 przedpokój	3,4m ²
2 sypialnia	14m ²
4 łazienka.	3,9m ²
5 sypialnia	10,4m ²
SUMA	31,7m²

Poddasze

Informacje

Długość budynku:	10,90 m	Typ zabudowy:	bliźniak
		Pow. zabudowy:	136,24 m²
		Pow. użytkowa:	262,60 m²
		Kubatura:	1221,74 m³
		Kąt nachylenia dachu:	40,00 °
		Min. szerokość działki:	15,50 m
		Wysokość budynku:	10,93 m
		Szerokość budynku:	12,50 m

Cena projektu na dzień 18.10.2021: **6 390,00 zł**



Pokaż projekt w internecie

ALX Duo 48+82 jednorodzinny dwulokalowy bliźniak CE - Duo 48+82 jednorodzinny dwulokalowy bliźniak - to budynek jednorodzinny dwulokalowy z lokalami w układzie lokal A na parterze, a lokal B na piętrze i poddaszu. Wejścia do obu lokali na poziomie parteru. Mniejszy lokal A zajmuje parter.