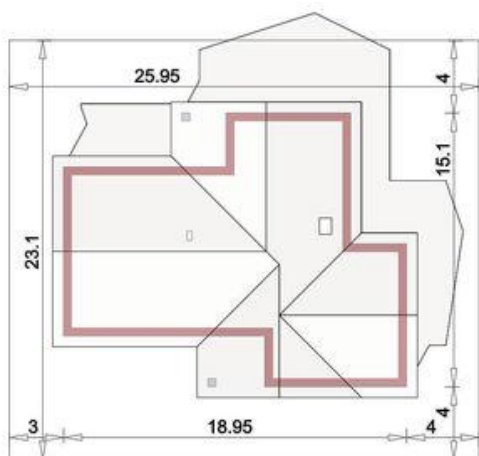




Projekt **ALX Evita Optima A strop monolityczny CE (DOM KH5-46)**



**Informacje**

Szerokość budynku:	<b>18,00 m</b>	Typ zabudowy:	
Długość budynku:	<b>15,00 m</b>	Pow. całkowita:	<b>167,90 m<sup>2</sup></b>
		Pow. zabudowy:	<b>219,40 m<sup>2</sup></b>
		Pow. użytkowa:	<b>115,30 m<sup>2</sup></b>
		Kubatura:	<b>475,00 m<sup>3</sup></b>
		Kąt nachylenia dachu:	<b>30,00°</b>
		Wysokość budynku:	<b>6,23 m</b>
		Liczba pokoi:	<b>4</b>

Cena projektu na dzień 11.03.2021: **3 290,00 zł**

 **Pokaż projekt w internecie**

ALX Evita Optima A strop monolityczny CE - Evita Optima A strop monolityczny należy do znanej rodziny projektów domów parterowych, które posiadają elegancką bryłę na planie litery „T”. Projekt Evita Optima A posiada garaż praktyczny, dwustanowiskowy.