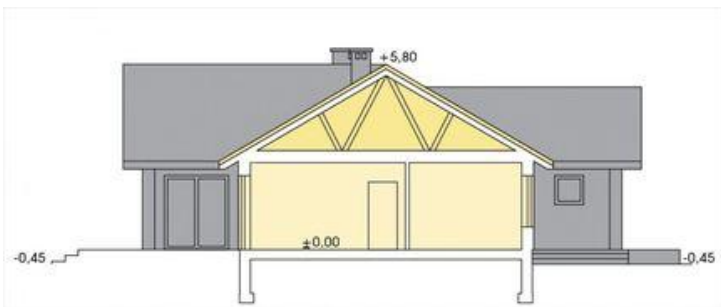
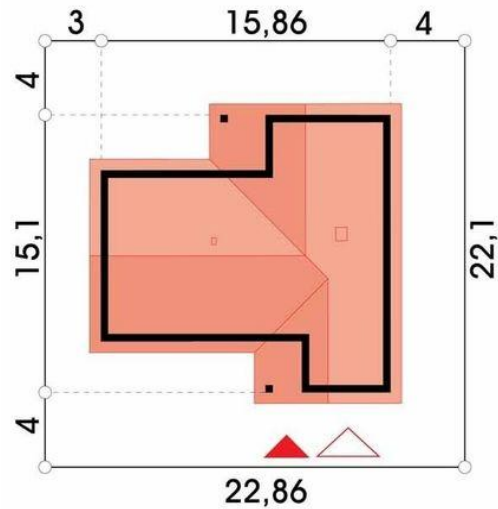




Projekt **ALX Evita A garaż CE (DOM KH2-86)**



**Informacje**

Typ zabudowy:	parterowy
Pow. zabudowy:	197,80 m <sup>2</sup>
Pow. użytkowa:	115,90 m <sup>2</sup>
Kąt nachylenia dachu:	30,00°
Min. szerokość działki:	22,86 m
Wysokość budynku:	6,28 m
Liczba pokoi:	4

Cena projektu na dzień 12.03.2021: **3 190,00 zł**



**Pokaż projekt w internecie**

ALX Evita A garaż CE - Evita, to nowoczesny dom na planie litery T. Podcień wejściowy podkreśla wygodne szerokie wejście do domu, które prowadzi do salonu otwartego na taras i ogród dużymi oknami balkonowymi. Wygodna duża kuchnia jest otwarta na salon - jadalnię i poprzez szerokie okno balkonowe na taras i ogród.