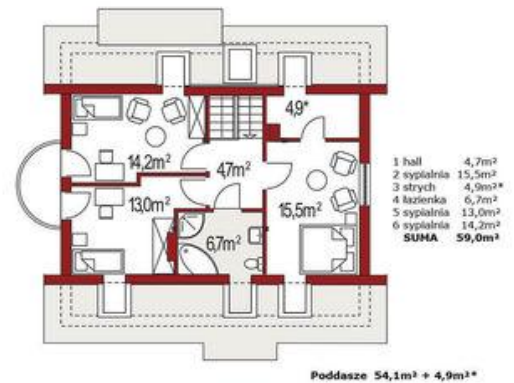
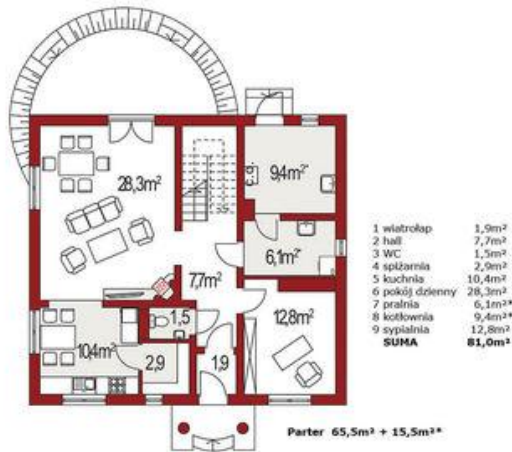




Projekt **ALX Ewa 2C CE (DOM KH2-37)**



Informacje

Szerokość budynku:	11,00 m	Typ zabudowy:	
Długość budynku:	10,00 m	Pow. całkowita:	140,00 m²
		Pow. zabudowy:	110,00 m²
		Pow. użytkowa:	119,60 m²
		Kubatura:	490,00 m³
		Kąt nachylenia dachu:	40,00°
		Wysokość budynku:	8,20 m
		Liczba pokoi:	5

Cena projektu na dzień 12.03.2021: **2 990,00 zł**



Pokaż projekt w internecie

ALX Ewa 2C CE - Ewa 2C bez garażu to efektowny dom w cenie mieszkania. Tradycyjna bryła domu w dworowym stylu z całą pewnością przypadnie zatem do gustu całej Twojej rodzinie. Dom zaprojektowany został komfortowo oraz funkcjonalnie.