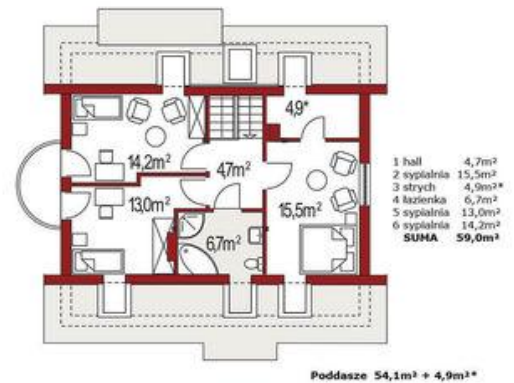
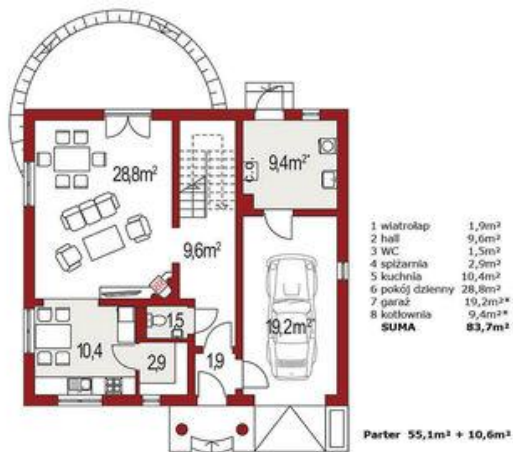




Projekt **ALX Ewa 2B CE (DOM KH4-72)**



Informacje

Długość budynku:	10,00 m	Pow. całkowita:	142,70 m²
		Pow. zabudowy:	112,60 m²
		Pow. użytkowa:	109,20 m²
		Kubatura:	484,00 m³
		Kąt nachylenia dachu:	40,00 °
		Wysokość budynku:	8,20 m
		Liczba pokoi:	4
		Szerokość budynku:	11,00 m

Cena projektu na dzień 11.03.2021: **2 990,00 zł**



Pokaż projekt w internecie

ALX Ewa 2B CE - Ewa 2B z pojedynczym garażem to efektowny dom w cenie mieszkania. Jest niesamowicie funkcjonalny i wygodny, o wnętrzu dającym poczucie komfortu i wygody. Nastrojowy kominek w pokoju dziennym wydobywa i podkreśla ciepło rodzinnego życia.