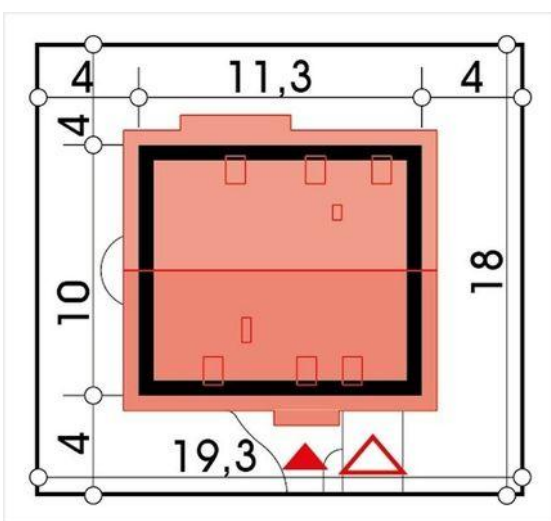
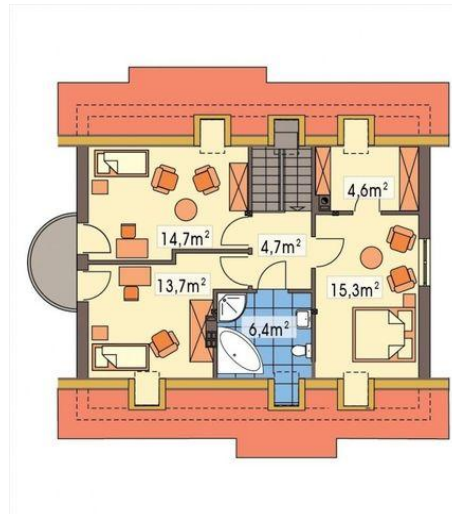
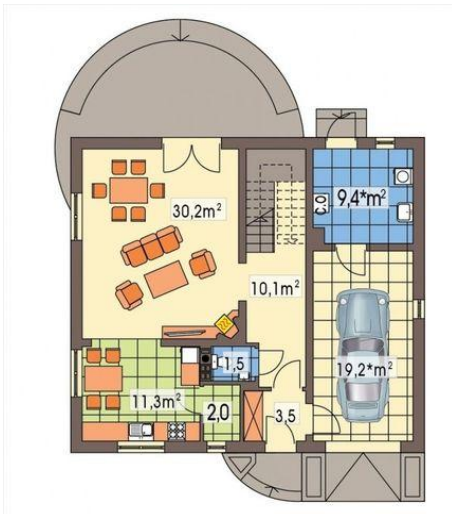




Projekt **ALX Ewa A garaż CE (DOM KH1-12)**



Informacje

Liczba pokoi:	4	Typ zabudowy:	z poddaszem
		Pow. zabudowy:	113,60 m ²
		Pow. użytkowa:	117,70 m ²
		Kubatura:	471,00 m ³
		Kąt nachylenia dachu:	40,00 °
		Min. szerokość działki:	19,30 m
		Wysokość budynku:	8,20 m
		Wysokość parteru:	2,70 m

Cena projektu na dzień 09.06.2021: **3 190,00 zł**



Pokaż projekt w internecie

ALX Ewa A garaż CE - Prosty dom z poddaszem, niepodpiwniczony z garażem jedno stanowiskowym. Dom z dachem dwuspadowym. Z boku budynku przewidziany jest balkon. Elewacja domu wykończona tradycyjnie. Na parterze zaprojektowana została wyłącznie strefa dzienna.