

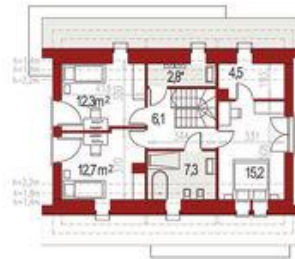


Projekt **ALX Ewa Lux Modern CE (DOM KH5-86)**



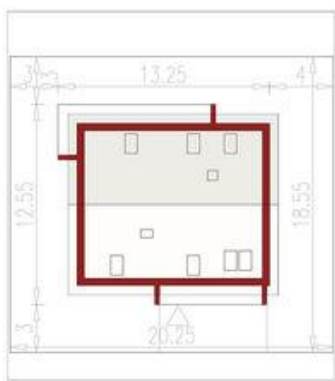
1 wiatrolap	4,6m ²
2 przedpokój	6,7m ²
3 pokój dzienny	27,6m ²
4 kuchnia	10,8m ²
5 spiżarnia	2,4m ²
6 łazienka	3,6m ²
7 pokój	10,0m ²
8 pom. gospodarcze	7,7m ² *
9 garaż	19,2m ² *
SUMA	92,6m²

Parter 65,7m² + 26,9m²*



1 przedpokój	6,1m ²
2 sypialnia	12,3m ²
3 sypialnia	12,7m ²
4 łazienka	7,3m ²
5 sypialnia	15,2m ²
6 garderoba	4,5m ²
7 pralnia-susznia	2,8m ² *
SUMA	60,9m²

Poddasze 58,1m² + 2,8m²*



Szerokość budynku: **13,25 m**
Długość budynku: **12,55 m**

Typ zabudowy: **z poddaszem**
Pow. zabudowy: **145,50 m²**
Pow. użytkowa: **123,80 m²**
Kubatura: **525,00 m³**
Kąt nachylenia dachu: **40,00 °**
Min. szerokość działki: **20,25 m**
Min. długość działki: **18,55 m**
Wysokość budynku: **8,40 m**

Informacje

Cena projektu na dzień 11.03.2021: **3 590,00 zł**



Pokaż projekt w internecie

ALX Ewa Lux Modern CE - ALX Ewa Lux Modern CE to projekt domu z poddaszem użytkowym oraz garażem jednostanowiskowym, znajdującym się w bryle budynku. Należy do rodziny nowoczesnych i eleganckich projektów „Ewa”.