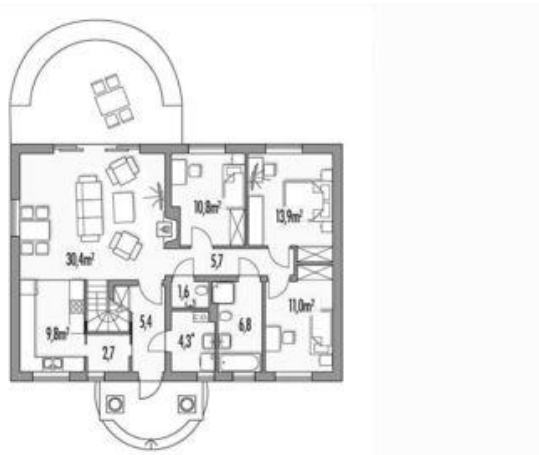
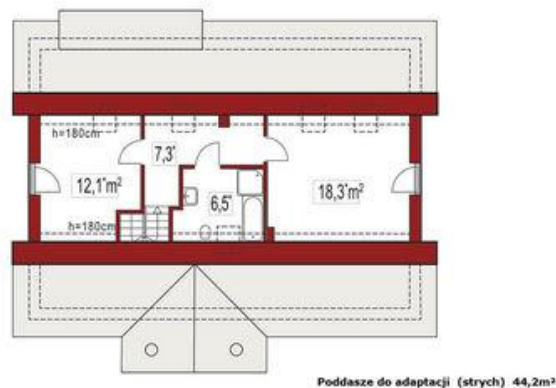
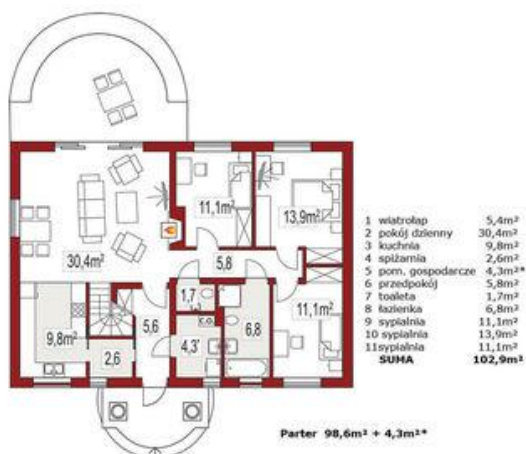




Projekt **ALX Gienia 2 Klasyk A CE (DOM KH2-63)**



Informacje

Szerokość budynku:	13,00 m	Typ zabudowy:	
Długość budynku:	9,00 m	Pow. całkowita:	102,90 m²
		Pow. zabudowy:	134,50 m²
		Pow. użytkowa:	98,60 m²
		Kubatura:	306,00 m³
		Kąt nachylenia dachu:	35,00°
		Wysokość budynku:	7,00 m
		Liczba pokoi:	4

Cena projektu na dzień 12.03.2021: **2 990,00 zł**



Pokaż projekt w internecie

ALX Gienia 2 Klasyk A CE - Gienia 2 Klasyk A bez garażu jest domem o eleganckiej tradycyjnej formie, zaakcentowanej kolumnami przed wejściem, która kryje komfortowe i wygodne wnętrze. Z przestronnego wiatrołapu wchodzi się do części dziennej. Otwarta na salon kuchnia zapewnia kontakt domownikom.