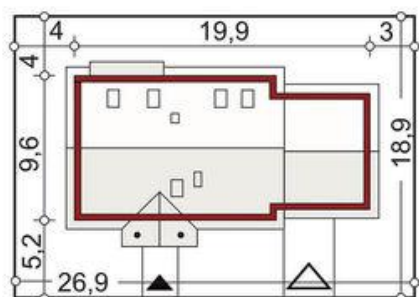
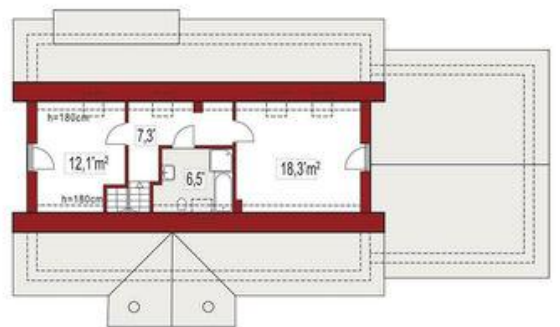
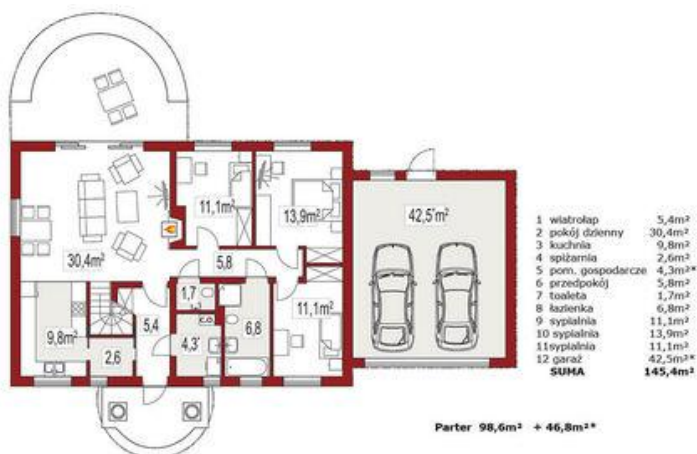




Projekt **ALX Gienia 2 Klasyk C CE (DOM KH4-79)**



Informacje

Długość budynku:	9,00 m	Pow. całkowita:	145,40 m²
		Pow. zabudowy:	184,00 m²
		Pow. użytkowa:	98,60 m²
		Kubatura:	425,00 m³
		Kąt nachylenia dachu:	35,00 °
		Wysokość budynku:	7,00 m
		Liczba pokoi:	4
		Szerokość budynku:	19,00 m

Cena projektu na dzień 11.03.2021: **3 190,00 zł**



Pokaż projekt w internecie

ALX Gienia 2 Klasyk C CE - Gienia 2 Klasyk C z podwójnym garażem jest domem o eleganckiej tradycyjnej formie, zaakcentowanej kolumnami przed wejściem, która kryje komfortowe i wygodne wnętrze. Z przestronnego wiatrołapu wchodzi się do części dziennej. Otwarta na salon kuchnia zapewnia kontakt domownikom.