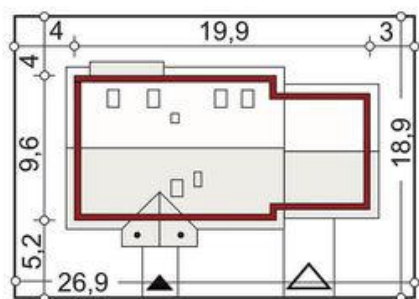
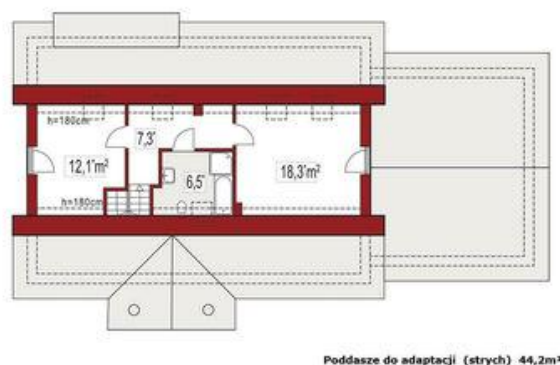
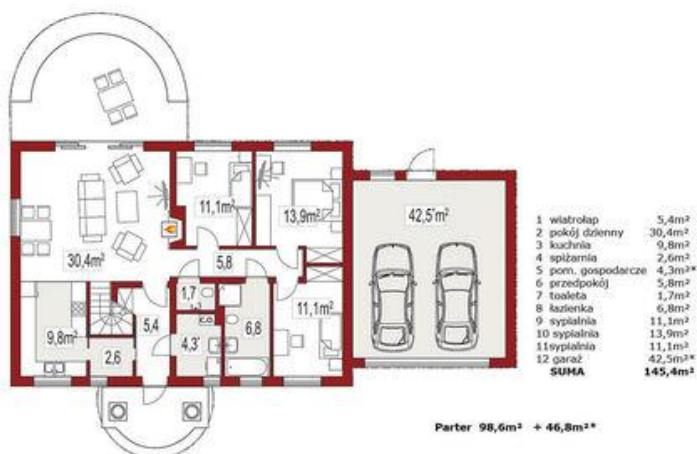




Projekt **ALX Kinga C CE (DOM KH2-64)**



Informacje

Szerokość budynku:	19,00 m	Typ zabudowy:	
Długość budynku:	9,00 m	Pow. całkowita:	145,40 m²
		Pow. zabudowy:	184,00 m²
		Pow. użytkowa:	98,60 m²
		Kubatura:	600,00 m³
		Kąt nachylenia dachu:	35,00°
		Wysokość budynku:	7,00 m
		Liczba pokoi:	4

Cena projektu na dzień 12.03.2021: **2 990,00 zł**



Pokaż projekt w internecie

ALX Kinga C CE - Kinga C z podwójnym garażem posiada elegancką, tradycyjną formę, zaakcentowaną kolumnami przed wejściem, która kryje komfortowe i wygodne wnętrze. Z przestronnego wiatrołapu wchodzi się do części dziennej. Otwarta na salon kuchnia zapewnia kontakt domownikom.