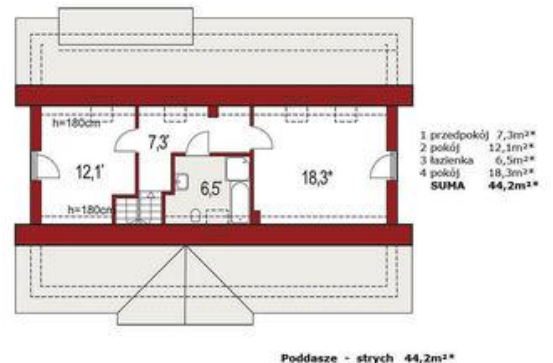
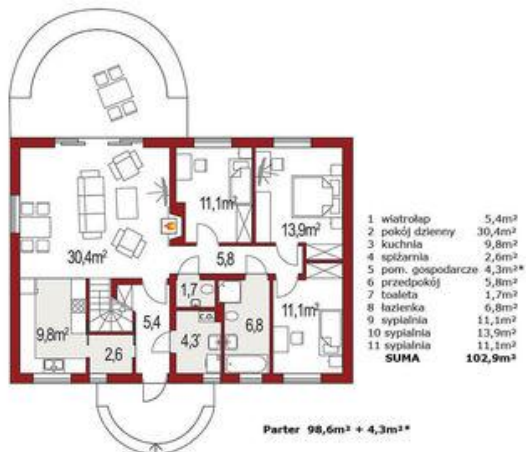




Projekt **ALX Gienia 2A CE (DOM KH2-62)**



**Informacje**

|                    |                |                       |                             |
|--------------------|----------------|-----------------------|-----------------------------|
| Szerokość budynku: | <b>18,00 m</b> | Typ zabudowy:         |                             |
| Długość budynku:   | <b>9,00 m</b>  | Pow. całkowita:       | <b>102,90 m<sup>2</sup></b> |
|                    |                | Pow. zabudowy:        | <b>130,20 m<sup>2</sup></b> |
|                    |                | Pow. użytkowa:        | <b>98,60 m<sup>2</sup></b>  |
|                    |                | Kubatura:             | <b>480,00 m<sup>3</sup></b> |
|                    |                | Kąt nachylenia dachu: | <b>35,00 °</b>              |
|                    |                | Wysokość budynku:     | <b>7,00 m</b>               |
|                    |                | Liczba pokoi:         | <b>4</b>                    |

Cena projektu na dzień 12.03.2021: **2 890,00 zł**



**Pokaż projekt w internecie**

ALX Gienia 2A CE - Gienia 2A bez garażu to dom o eleganckiej tradycyjnej formie, która kryje komfortowe i wygodne wnętrze. Z przestronnego wiatrołapu wchodzi się do części dziennej. Otwarta na salon kuchnia zapewnia kontakt domownikom. W pobliżu kuchni przewidziane jest miejsce na część jadalnianą.