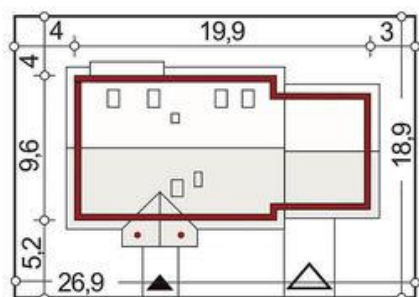
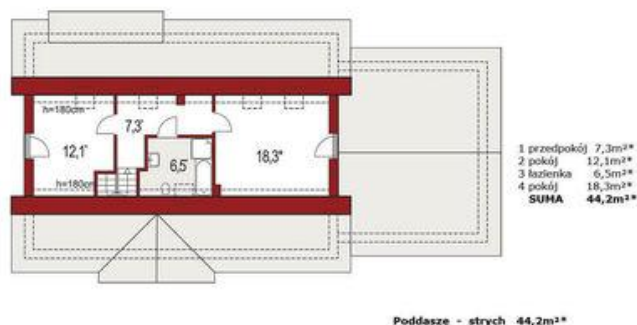
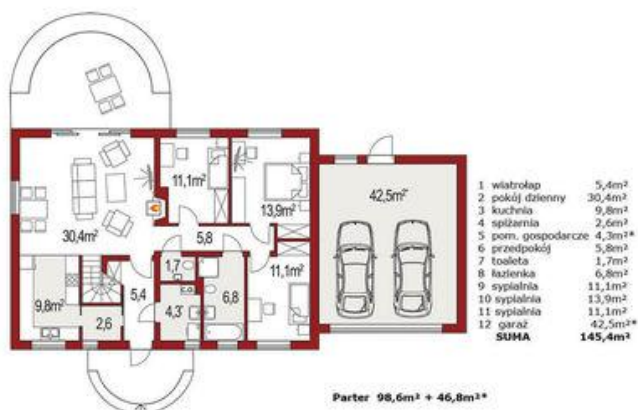




Projekt **ALX Gienia 2C CE (DOM KH4-21)**



Informacje

Długość budynku:	9,00 m	Pow. całkowita:	145,40 m²
		Pow. zabudowy:	179,70 m²
		Pow. użytkowa:	98,60 m²
		Kubatura:	425,00 m³
		Kąt nachylenia dachu:	35,00 °
		Wysokość budynku:	7,00 m
		Liczba pokoi:	4
		Szerokość budynku:	19,00 m

Cena projektu na dzień 11.03.2021: **2 990,00 zł**

Pokaż projekt w internecie

ALX Gienia 2C CE - Gienia 2C z podwójnym garażem to dom o eleganckiej tradycyjnej formie, która kryje komfortowe i wygodne wnętrze. Z przestronnego wiatrołapu wchodzi się do części dziennej. Otwarta na salon kuchnia zapewnia kontakt domownikom. W pobliżu kuchni przewidziane jest miejsce na część jadalnianą.